

**АДМИНИСТРАЦИЯ ШЕДОКСКОГО  
СЕЛЬСКОГО ПОСЕЛЕНИЯ  
МОСТОВСКОГО РАЙОНА  
КРАСНОДАРСКОГО КРАЯ**



**Утверждаю:**  
Глава Шедокского сельского поселения  
Мостовского района  
В.А. Алексеев

**ТЕХНИЧЕСКИЕ ПАСПОРТА  
НА АВТОМОБИЛЬНЫЕ ДОРОГИ  
ОБЩЕГО ПОЛЬЗОВАНИЯ**

**Разработан:**



Генеральный директор  
ООО «Озенька-ПроектСервис»  
А.А. Борисенко

1. ул. Новая
2. ул. Подгорная
3. ул. Привокзальная
4. ул. Садовая
5. ул. Советская
6. ул. Степная
7. ул. Чкалова

2025 г.

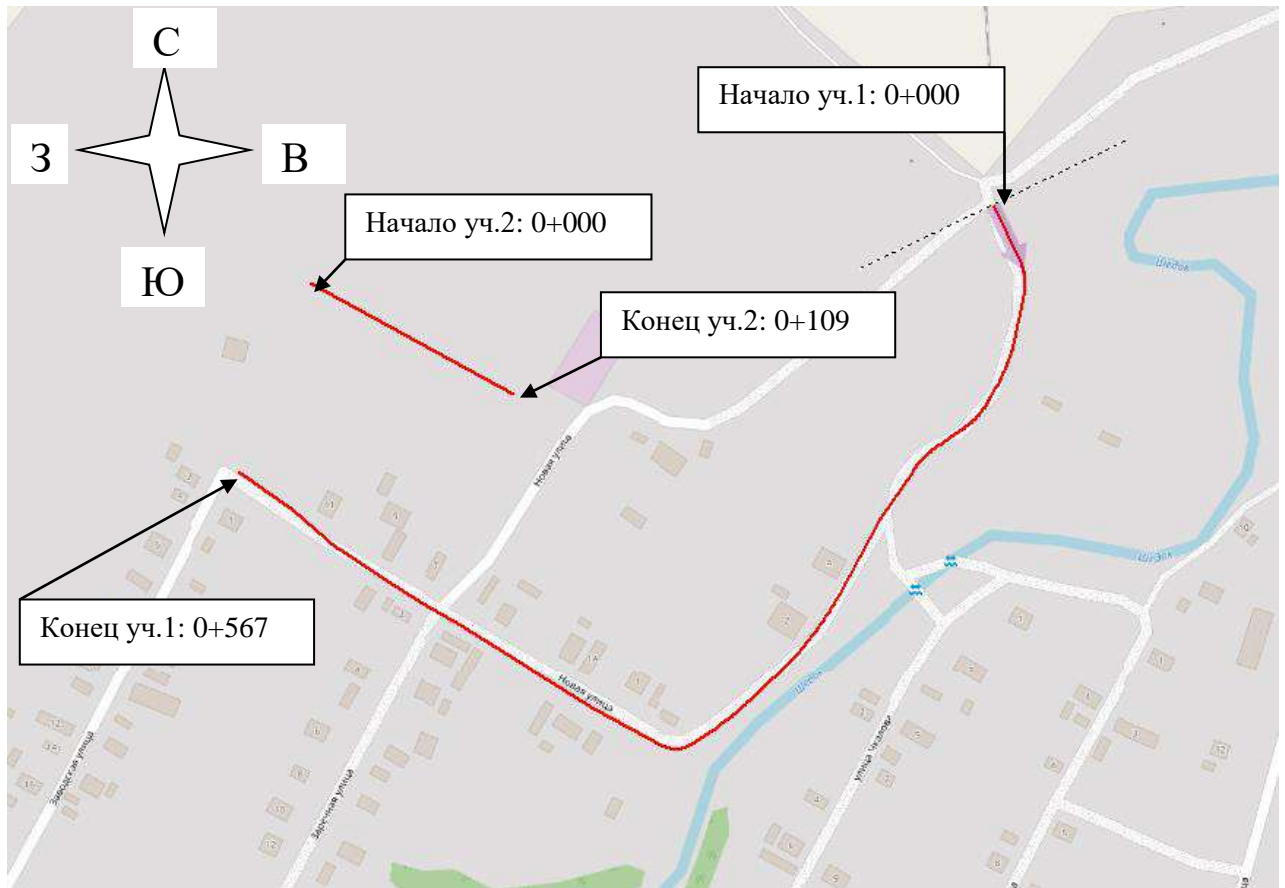
**Администрация Шедокского сельского поселения Мостовского района**

## **Технический паспорт**

**автомобильной дороги муниципального значения  
03233861 ОП- МП-015 "с.Шедок, ул. Новая "**

Составлен по состоянию на 2025 г.

# 1. Схема автомобильной дороги



## 2. Общие данные об автомобильной дороге

2.1. **Наименование** автомобильная дорога муниципального значения 032238615 ОП МП с.Шедок, ул. Новая

2.2. **Участок дороги** 0,000 км - 0,567 км; 0,000 км - 0,109 км

2.3. **Протяжённость дороги (участка)**

Начало дороги (участка), км	Конец дороги (участка), км	Общая протяжённость, км			В том числе участков		
		дороги (участка)	подъездов (обходов)	дороги вместе с подъездами (обходами)	обслуживаемых дорожной организацией	находящихся в ведении городов	совмещённых
1	2	3	4	5	6	7	8
0,000	0,676	0,676	0,000	0,676	0,676	0,676	

### 2.4. Наименование подъездов (обходов) и их протяжённость

Наименование подъезда (обхода)	Место примыкания подъездов (начало обходов), км	Протяжённость, км
1	2	3
Транспортные развязки		

### 2.5. Категория дороги (участка), подъездов

Наименование дороги (участка) или подъезда	Начало, км	Конец, км	Категория дороги (участка) или подъезда
1	2	3	4
с.Шедок, ул. Новая уч.1	0,000	0,567	Местные улицы сельского поселения
с.Шедок, ул. Новая уч.2	0,000	0,109	Местные улицы сельского поселения

### 2.6. Краткая историческая справка

Автомобильная дорога улица Новая расположена в село Шедок, входящего в состав Шедокского сельского поселения Мостовского района Краснодарского края. Дата строительства не известна.

Выполненных ремонтных работ, изменений геометрии дороги – не проводилось. Экономическое значение - предназначена для проезда к жилой застройки жителей поселения. Административное значение дороги – местная общего пользования, муниципальная. Связь автомобильной дороги с железнодорожными, водными путями – отсутствует.

Начало автомобильной дороги участка 1: в районе дома по адресу улица Новая, 1.

Окончание автомобильной дороги участка 1: в конце застройки.

Начало автомобильной дороги участка 2: в конце застройки.

Окончание автомобильной дороги участка 2: в конце застройки.

Среднесуточную интенсивность и состав движения – информация у владельца автомобильной дороги отсутствует. Работы по учёту интенсивности для автомобильной дороги не проводились (в рамках выданного технического задания).

### 2.7. Дорожные организации, обслуживающие автомобильную дорогу

Год	Наименование первичной дорожной организации	Местоположение первичной дорожной организации, км+	Наименование населённого пункта, в котором расположена дорожная организация	Обслуживаемый участок			Подъезды		Итого протяжённость обслуживаемого участка дороги и подъездов, км
				Начало, км	Конец, км	Протяжённость, км	Число	Протяжённость, км	
1	2	3	4	5	6	7	8	9	10
2025 г.	Администрация Шедокского сельского поселения Мостовского района		352560 Мостовский район с.Шедок ул.Ленина 22	0,000	0,676	0,676			0,676

**2.8. Таблица основных расстояний (в целых километрах)**

Километраж от начала дороги	Протяжённость участков, находящихся в ведении городов	Наименование населённых пунктов	с. Шедок	с. Шедок	
1	2	3	4	5	6
0,000	0,567	с. Шедок		0	
0,000	0,109	с. Шедок	0		





#### 4.3.2. Протяжённость покрытий

Типы покрытий		Протяжённость (км) на 01.03.2025					
		2025 г.	2026 г.	20__ г.	20__ г.	20__ г.	
<b>1. Усовершенствованные</b>	цементобетонные	нет	нет				
	асфальтобетонные	нет	нет				
	В том числе:	<i>горячие</i>	нет	нет			
		<i>тёплые</i>	нет	нет			
		<i>холодные</i>	нет	нет			
	щебёночные и гравийные, обработанные органическими вяжущими	нет	нет				
	мостовые из мозаики и брусчатки	нет	нет				
прочие	нет	нет					
<b>2. Переходные</b>	щебёночные	нет	нет				
	гравийные	0,567	0,567				
	покрытия из грунтов и местных каменных материалов, обработанных вяжущими	нет	нет				
	мостовые из булыжного и колотого камня	нет	нет				
	прочие	нет	нет				
<b>3. Низшие</b>	грунтовые, укрепленные или улучшенные различными местными материалами	нет	нет				
	грунтовые профилированные	нет	нет				
	грунтовые естественные	0,109	0,109				
	прочие	нет	нет				

#### 4.4. Характеристика профиля и трассы: радиусы кривых и уклоны, не отвечающие требованиям СНиПов для данной категории дороги

На 01.03.2025	Число кривых с радиусом менее допустимого, шт.	Суммарная длина кривых с радиусами менее допустимых, км	Число участков с уклонами, превышающими допустимые, шт.	Длина участков с уклонами, превышающими допустимые, км.
1	2	3	4	5
2025 г.	2	0,071	нет	нет
2026 г.	2	0,071	нет	нет
20__ г.				
20__ г.				
20__ г.				

#### 4.5. Протяжённость участков повышенной трудности содержания

Характер участков	Протяжённость (км) на 01.03.2025					
	2025 г.	2026 г.	20__ г.	20__ г.	20__ г.	20__ г.
Оползневые	нет	нет				
Затопляемые	нет	нет				
Вечномерзлотные	нет	нет				
Снегозаносимые	нет	нет				









#### 4.10. Искусственные сооружения

##### 4.10.1. Сводная ведомость наличия мостов (путепроводов)

Виды сооружений	Материалы сооружений	Длина, м.	Наличие (шт./п.м) на 01.03.2025					
			2025 г.	2026 г.	20 __ г.	20 __ г.	20 __ г.	20 __ г.
1	2	3	4	5	6	7	8	9
Мосты	Металлические и сталежелезобетонные	до 25						
		25 - 100						
		более 100						
		Итого:	нет	нет				
	Железобетонные	до 25						
		25 - 100						
		более 100						
		Итого:	нет	нет				
	Бетонные и каменные	до 25						
		25 - 100						
		более 100						
		Итого:	нет	нет				
	Разнородные по материалам	до 25						
		25 - 100						
		более 100						
		Итого:	нет	нет				
	Деревянные	до 25						
		25 - 100						
		более 100						
		Итого:	нет	нет				
	Наплавные	до 25						
		25 - 100						
		более 100						
		Итого:	нет	нет				
Путепроводы	Металлические и сталежелезобетонные	до 25						
		25 - 100						
		более 100						
		Итого:	нет	нет				
	Железобетонные	до 25						
		25 - 100						
		более 100						
		Итого:	нет	нет				
	ВСЕГО			нет	нет			

##### 4.10.2. Сводная ведомость наличия тоннелей, галерей и пешеходных переходов

Виды сооружений	Наличие (шт./п.м) на 01.03.2025					
	2025 г.	2026 г.	20 __ г.	20 __ г.	20 __ г.	20 __ г.
1	2	3	4	5	6	7
Тоннели	нет	нет				
Галереи	нет	нет				
Пешеходные переходы, всего	нет	нет				
В том числе: наземные	нет	нет				
подземные	нет	нет				

**4.10.3. Сводная ведомость наличия труб**

Виды сооружений	Наличие (шт./п.м) на 01.03.2025						
	2025 г.	2026 г.	20__ г.	20__ г.	20__ г.	20__ г.	20__ г.
1	2	3	4	5	6	7	8
Металлические	нет	нет					
Железобетонные	нет	нет					
Бетонные	нет	нет					
Каменные	нет	нет					
Деревянные	нет	нет					
Прочие	нет	нет					
ИТОГО	нет	нет					

**4.10.4. Сводная ведомость наличия паромных переправ**

Виды сооружений	Наличие (шт./м рабочего хода) на 01.03.2025						
	2025 г.	2026 г.	20__ г.	20__ г.	20__ г.	20__ г.	20__ г.
1	2	3	4	5	6	7	8
Самоходные	нет	нет					
Буксирные	нет	нет					
Канатные	нет	нет					
Навесные	нет	нет					
Прочие	нет	нет					
ИТОГО	нет	нет					

**4.10.5. Сводная ведомость наличия подпорных стен**

Материалы сооружений	Наличие (шт./м) на 01.03.2025						
	2025 г.	2026 г.	20__ г.	20__ г.	20__ г.	20__ г.	20__ г.
1	2	3	4	5	6	7	8
Железобетонные и бетонные	нет	нет					
Каменные	нет	нет					
Деревянные	нет	нет					
Прочие	нет	нет					
ИТОГО	нет	нет					

**4.10.6. Сводная ведомость снегозащитных и декоративных лесонасаждений**

Виды лесонасаждений	Протяжённость (км) на 01.03.2025						
	2025 г.	2026 г.	20__ г.	20__ г.	20__ г.	20__ г.	20__ г.
1	2	3	4	5	6	7	8
Снегозащитные	нет	нет					
Всего:							
В том числе:							
одно-двухрядные	нет	нет					
трёх-четырёхрядные	нет	нет					
пяти-шестирядные	нет	нет					
семи-восмирядные	нет	нет					
Декоративные, шт./км.	нет	нет					

**4.10.7. Сводная ведомость тротуаров и пешеходных дорожек**

Наименование	Протяжённость (км) на 01.03.2025						
	2025 г.	2026 г.	20__ г.	20__ г.	20__ г.	20__ г.	20__ г.
1	2	3	4	5	6	7	8
Тротуары	нет	нет					
Пешеходные дорожки	нет	нет					
Велосипедные дорожки	нет	нет					
Пешеходные лестницы	нет	нет					

**4.10.8. Сводная ведомость укрепления обочин**

Наименование	Протяжённость (км) на 01.03.2025						
	2025 г.	2026 г.	20__ г.	20__ г.	20__ г.	20__ г.	20__ г.
1	2	3	4	5	6	7	8
Укреплённые обочины, всего	нет	нет					
В том числе:							
щебнем	нет	нет					
гравием	нет	нет					
бетоном	нет	нет					
камнем, обработанным вяжущим	нет	нет					
асфальтобетоном	нет	нет					
неоднородными материалами	нет	нет					
прочими	нет	нет					

**4.10.9. Сводная ведомость съездов (въездов)**

Тип покрытия съезда (въезда)	Протяжённость (шт./м) на 01.03.2025					
	2025 г.	2026 г.	20__ г.	20__ г.	20__ г.	20__ г.
1	2	3	4	5	6	7
Асфальтобетонное	нет	нет				
Бетонное	нет	нет				
Булыжная мостовая	нет	нет				
Щебёночное	нет	нет				
Гравийное	2 / 24,0	2 / 24,0				
Прочее	нет	нет				
ВСЕГО	2 / 24,0	2 / 24,0				

## 5. Денежные затраты и основные объёмы выполнения работ

### 5.1. Денежные затраты

Виды денежных затрат, тыс. руб.	2025 г.	2026 г.	20 __ г.	20 __ г.	20 __ г.	20 __ г.	20 __ г.
1	2	3	4	5	6	7	8
По эксплуатационной смете, всего	нет	нет					
В том числе на:							
капитальный ремонт	нет	нет					
ремонт	нет	нет					
содержание	нет	нет					
озеленение	нет	нет					
По смете капиталовложений, всего	нет	нет					
В том числе на:							
строительство	нет	нет					
реконструкция	нет	нет					
<b>ВСЕГО</b>	нет	нет					







**ВЕДОМОСТЬ**  
**наличия и технического состояния съездов (въездов) на автомобильной дороге**  
**"с.Шедок, ул. Новая "**  
**муниципального значения по состоянию на 24.07.2025**

Местоположение, км		Тип покрытия*	Длина, м	Площадь покрытия, м <sup>2</sup>	Обустройство (есть, нет)				Год		Технич. состояние (хор., уд., неуд.)
справа	слева				переходно- скоростные полосы	труба	сигнальн ые столбики	островок безопасн ости	построй ки	последнег о капиталь ного ремонта	
1	2	3	4	5	6	7	8	9	10	11	12
0,449		Гравий	12,00	73,20	нет	нет	нет	нет		2025	Удовлетво рительное
	0,453	Гравий	12,00	72,75	нет	нет	нет	нет		2025	Удовлетво рительное

\* асфальтобетонное, бетонное, булыжная мостовая и пр.

**ВЕДОМОСТЬ**  
**наличия коммуникаций, находящихся в пределах полосы отвода на автомобильной дороге**  
**"с.Шедок, ул. Новая "**  
**муниципального значения по состоянию на 01.03.2025**

Местоположение, км		Место пересечения, км <sup>+</sup>	Наименование*	Ведомственная принадлежность (минсвязь, минжилкомхоз и др.)	Расстояние от бровки до коммуникаций, м	
начало	конец				справа	слева
1	2	3	4	5	6	7
0,330	0,556		Воздушная ЛЭП низкого напряжения		3,29	

\* кабель связи, воздушные линии связи, ЛЭП, газопровод, канализация и др.

**ВЕДОМОСТЬ**  
**размеров полосы отвода на автомобильной дороге**  
**"с.Шедок, ул. Новая "**  
**муниципального значения по состоянию на 01.03.2025**

Участок дороги		Протяжённость, км	Размеры полосы отвода, м		Наименование, номер и дата документа отвода земель	Сведения о натурном закреплении границ полосы отвода
от км	до км		справа от оси дороги	слева от оси дороги		
1	2	3	4	5	6	7
0,000	0,676	0,676	21	21	-	-

Итого:	На дату	Всего		Из них на балансе	
		Шт.	Протяжённость, км	Шт.	Протяжён
	01.03.2025	1	0,676	1	0,676
	01.02.2026	1	0,676	1	0,676

\*-размеры полосы отвода уточнить после постановки на кадастровый учёт

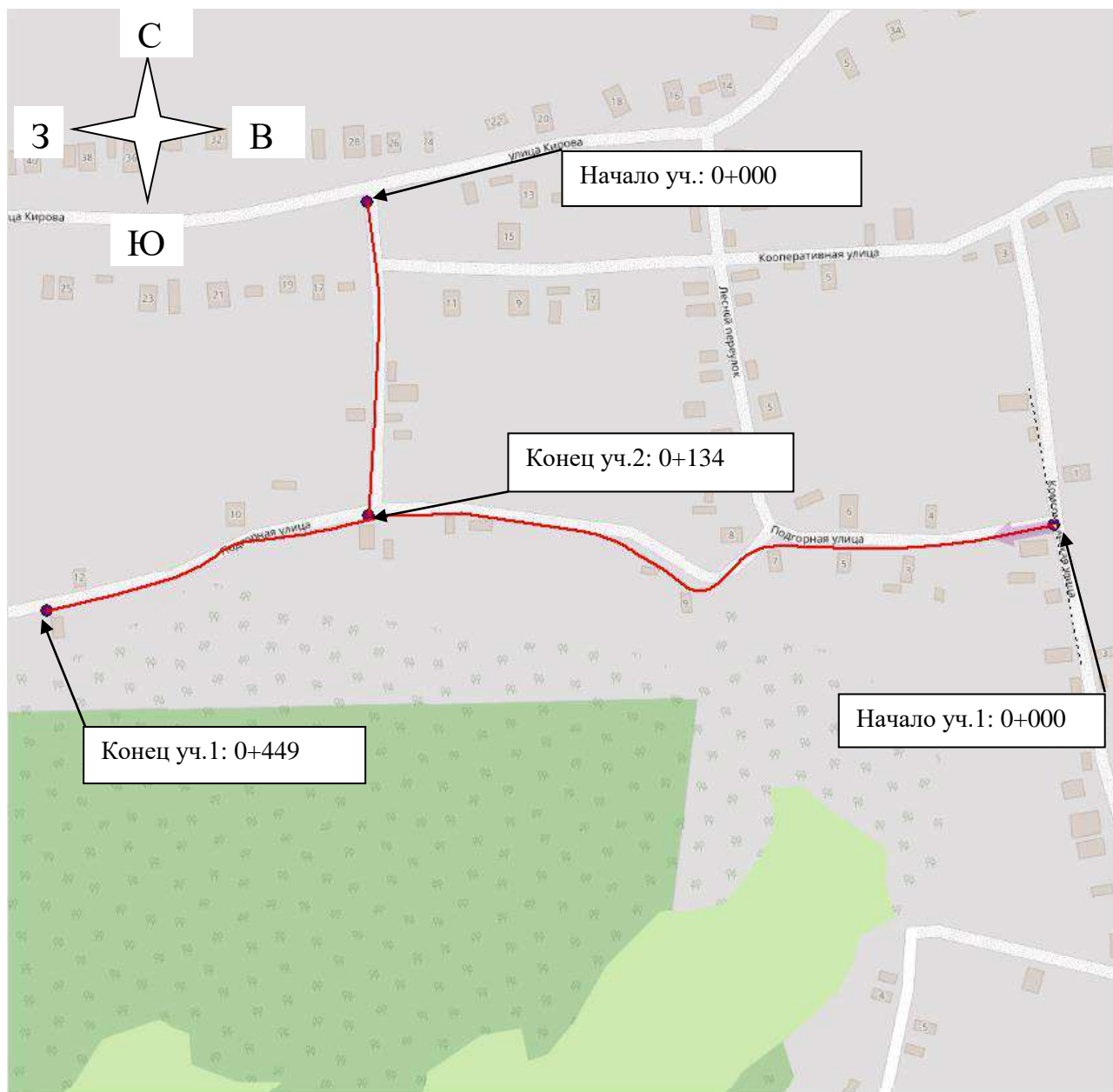
**Администрация Шедокского сельского поселения Мостовского района**

## **Технический паспорт**

**автомобильной дороги муниципального значения  
03233861 ОП- МП-016 "с.Шедок, ул. Подгорная "**

Составлен по состоянию на 2025 г.

# 1. Схема автомобильной дороги



## 2. Общие данные об автомобильной дороге

2.1. **Наименование** автомобильная дорога муниципального значения 032238615 ОП МП с.Шедок, ул. Подгорная

2.2. **Участок дороги** 0,000 км - 0,449 км; 0,000 км - 0,134 км

2.3. **Протяжённость дороги (участка)**

Начало дороги (участка), км	Конец дороги (участка), км	Общая протяжённость, км			В том числе участков		
		дороги (участка)	подъездов (обходов)	дороги вместе с подъездами (обходами)	обслуживаемых дорожной организацией	находящихся в ведении городов	совмещённых
1	2	3	4	5	6	7	8
0,000	0,583	0,583	0,000	0,583	0,583	0,583	

### 2.4. Наименование подъездов (обходов) и их протяжённость

Наименование подъезда (обхода)	Место примыкания подъездов (начало обходов), км	Протяжённость, км
1	2	3
Транспортные развязки		

### 2.5. Категория дороги (участка), подъездов

Наименование дороги (участка) или подъезда	Начало, км	Конец, км	Категория дороги (участка) или подъезда
1	2	3	4
с.Шедок, ул. Подгорная уч.1	0,000	0,449	Местные улицы сельского поселения
с.Шедок, ул. Подгорная уч.2	0,000	0,134	Местные улицы сельского поселения

### 2.6. Краткая историческая справка

Автомобильная дорога улица Подгорная расположена в село Шедок, входящего в состав Шедокского сельского поселения Мостовского района Краснодарского края. Дата строительства не известна.

Выполненных ремонтных работ, изменений геометрии дороги – не проводилось. Экономическое значение - предназначена для проезда к жилой застройки жителей поселения. Административное значение дороги – местная общего пользования, муниципальная. Связь автомобильной дороги с железнодорожными, водными путями – отсутствует.

Начало автомобильной дороги участка 1: в районе дома по адресу улица Подгорная,17.

Окончание автомобильной дороги участка 1: в районе дома по адресу улица Подгорная,1.

Начало автомобильной дороги участка 2: примыкает к улице Кирова участок 1 (0,405 км).

Окончание автомобильной дороги участка 2: примыкает к улице Подгорная участок 1(0,143 км).

Среднесуточную интенсивность и состав движения – информация у владельца автомобильной дороги отсутствует. Работы по учёту интенсивности для автомобильной дороги не проводились (в рамках выданного технического задания).

### 2.7. Дорожные организации, обслуживающие автомобильную дорогу

Год	Наименование первичной дорожной организации	Местоположение первичной дорожной организации, км+	Наименование населённого пункта, в котором расположена дорожная организация	Обслуживаемый участок			Подъезды		Итого протяжённость обслуживаемого участка дороги и подъездов, км
				Начало, км	Конец, км	Протяжённость, км	Число	Протяжённость, км	
1	2	3	4	5	6	7	8	9	10
2025 г.	Администрация Шедокского сельского поселения Мостовского района		352560 Мостовский район с.Шедок ул.Ленина 22	0,000	0,583	0,583			0,583

**2.8. Таблица основных расстояний (в целых километрах)**

Километраж от начала дороги	Протяжённость участков, находящихся в ведении городов	Наименование населённых пунктов	с. Шедок	с. Шедок	
1	2	3	4	5	6
0,000	0,449	с. Шедок		0	
0,000	0,134	с. Шедок	0		





**4.3.2. Протяжённость покрытий**

Типы покрытий		Протяжённость (км) на 01.03.2025					
		2025 г.	2026 г.	20__ г.	20__ г.	20__ г.	
<b>1. Усовершенствованные</b>	цементобетонные	нет	нет				
	асфальтобетонные	нет	нет				
	В том числе:	<i>горячие</i>	нет	нет			
		<i>тёплые</i>	нет	нет			
		<i>холодные</i>	нет	нет			
	щебёночные и гравийные, обработанные органическими вяжущими		нет	нет			
	мостовые из мозаики и брусчатки		нет	нет			
прочие		нет	нет				
<b>2. Переходные</b>	щебёночные	нет	нет				
	гравийные	0,449	0,449				
	покрытия из грунтов и местных каменных материалов, обработанных вяжущими	нет	нет				
	мостовые из булыжного и колотого камня	нет	нет				
	прочие	нет	нет				
<b>3. Низшие</b>	грунтовые, укрепленные или улучшенные различными местными материалами	нет	нет				
	грунтовые профилированные	нет	нет				
	грунтовые естественные	0,134	0,134				
	прочие	нет	нет				

**4.4. Характеристика профиля и трассы: радиусы кривых и уклоны, не отвечающие требованиям СНиПов для данной категории дороги**

На 01.03.2025	Число кривых с радиусом менее допустимого, шт.	Суммарная длина кривых с радиусами менее допустимых, км	Число участков с уклонами, превышающими допустимые, шт.	Длина участков с уклонами, превышающими допустимые, км.
1	2	3	4	5
2025 г.	1	0,072	нет	нет
2026 г.	1	0,072	нет	нет
20__ г.				
20__ г.				
20__ г.				

**4.5. Протяжённость участков повышенной трудности содержания**

Характер участков	Протяжённость (км) на 01.03.2025					
	2025 г.	2026 г.	20__ г.	20__ г.	20__ г.	20__ г.
Оползневые	нет	нет				
Затопляемые	нет	нет				
Вечномерзлотные	нет	нет				
Снегозаносимые	нет	нет				









**4.10. Искусственные сооружения**

**4.10.1. Сводная ведомость наличия мостов (путепроводов)**

Виды сооружений	Материалы сооружений	Длина, м.	Наличие (шт./п.м) на 01.03.2025					
			2025 г.	2026 г.	20 __ г.	20 __ г.	20 __ г.	20 __ г.
1	2	3	4	5	6	7	8	9
Мосты	Металлические и сталежелезобетонные	до 25						
		25 - 100						
		более 100						
		Итого:	нет	нет				
	Железобетонные	до 25						
		25 - 100						
		более 100						
		Итого:	нет	нет				
	Бетонные и каменные	до 25						
		25 - 100						
		более 100						
		Итого:	нет	нет				
	Разнородные по материалам	до 25						
		25 - 100						
		более 100						
		Итого:	нет	нет				
	Деревянные	до 25						
		25 - 100						
		более 100						
		Итого:	нет	нет				
	Наплавные	до 25						
		25 - 100						
		более 100						
		Итого:	нет	нет				
Путепроводы	Металлические и сталежелезобетонные	до 25						
		25 - 100						
		более 100						
		Итого:	нет	нет				
	Железобетонные	до 25						
		25 - 100						
		более 100						
		Итого:	нет	нет				
ВСЕГО			нет	нет				

**4.10.2. Сводная ведомость наличия тоннелей, галерей и пешеходных переходов**

Виды сооружений	Наличие (шт./п.м) на 01.03.2025					
	2025 г.	2026 г.	20 __ г.	20 __ г.	20 __ г.	20 __ г.
1	2	3	4	5	6	7
Тоннели	нет	нет				
Галереи	нет	нет				
Пешеходные переходы, всего	нет	нет				
В том числе: наземные	нет	нет				
подземные	нет	нет				

**4.10.3. Сводная ведомость наличия труб**

Виды сооружений	Наличие (шт./п.м) на 01.03.2025						
	2025 г.	2026 г.	20__ г.	20__ г.	20__ г.	20__ г.	20__ г.
1	2	3	4	5	6	7	8
Металлические	нет	нет					
Железобетонные	нет	нет					
Бетонные	нет	нет					
Каменные	нет	нет					
Деревянные	нет	нет					
Прочие	нет	нет					
ИТОГО	нет	нет					

**4.10.4. Сводная ведомость наличия паромных переправ**

Виды сооружений	Наличие (шт./м рабочего хода) на 01.03.2025						
	2025 г.	2026 г.	20__ г.	20__ г.	20__ г.	20__ г.	20__ г.
1	2	3	4	5	6	7	8
Самоходные	нет	нет					
Буксирные	нет	нет					
Канатные	нет	нет					
Навесные	нет	нет					
Прочие	нет	нет					
ИТОГО	нет	нет					

**4.10.5. Сводная ведомость наличия подпорных стен**

Материалы сооружений	Наличие (шт./м) на 01.03.2025						
	2025 г.	2026 г.	20__ г.	20__ г.	20__ г.	20__ г.	20__ г.
1	2	3	4	5	6	7	8
Железобетонные и бетонные	нет	нет					
Каменные	нет	нет					
Деревянные	нет	нет					
Прочие	нет	нет					
ИТОГО	нет	нет					

**4.10.6. Сводная ведомость снегозащитных и декоративных лесонасаждений**

Виды лесонасаждений	Протяжённость (км) на 01.03.2025						
	2025 г.	2026 г.	20__ г.	20__ г.	20__ г.	20__ г.	20__ г.
1	2	3	4	5	6	7	8
Снегозащитные	нет	нет					
Всего:							
В том числе:							
одно-двухрядные	нет	нет					
трёх-четырёхрядные	нет	нет					
пяти-шестирядные	нет	нет					
семи-восмирядные	нет	нет					
Декоративные, шт./км.	нет	нет					

**4.10.7. Сводная ведомость тротуаров и пешеходных дорожек**

Наименование	Протяжённость (км) на 01.03.2025						
	2025 г.	2026 г.	20__ г.	20__ г.	20__ г.	20__ г.	20__ г.
1	2	3	4	5	6	7	8
Тротуары	нет	нет					
Пешеходные дорожки	нет	нет					
Велосипедные дорожки	нет	нет					
Пешеходные лестницы	нет	нет					

**4.10.8. Сводная ведомость укрепления обочин**

Наименование	Протяжённость (км) на 01.03.2025						
	2025 г.	2026 г.	20__ г.	20__ г.	20__ г.	20__ г.	20__ г.
1	2	3	4	5	6	7	8
Укреплённые обочины, всего	нет	нет					
В том числе:							
щебнем	нет	нет					
гравием	нет	нет					
бетоном	нет	нет					
камнем, обработанным вяжущим	нет	нет					
асфальтобетоном	нет	нет					
неоднородными материалами	нет	нет					
прочими	нет	нет					

**4.10.9. Сводная ведомость съездов (въездов)**

Тип покрытия съезда (въезда)	Протяжённость (шт./м) на 01.03.2025					
	2025 г.	2026 г.	20__ г.	20__ г.	20__ г.	20__ г.
1	2	3	4	5	6	7
Асфальтобетонное	нет	нет				
Бетонное	нет	нет				
Булыжная мостовая	нет	нет				
Щебёночное	нет	нет				
Гравийное	3 / 36,0	3 / 36,0				
Прочее	1 / 12,0	1 / 12,0				
ВСЕГО	4 / 48,0	4 / 48,0				

## 5. Денежные затраты и основные объёмы выполнения работ

### 5.1. Денежные затраты

Виды денежных затрат, тыс. руб.	2025 г.	2026 г.	20 __ г.	20 __ г.	20 __ г.	20 __ г.	20 __ г.
1	2	3	4	5	6	7	8
По эксплуатационной смете, всего	нет	нет					
В том числе на:							
капитальный ремонт	нет	нет					
ремонт	нет	нет					
содержание	нет	нет					
озеленение	нет	нет					
По смете капиталовложений, всего	нет	нет					
В том числе на:							
строительство	нет	нет					
реконструкция	нет	нет					
ВСЕГО	нет	нет					





**ВЕДОМОСТЬ**  
**наличия и технического состояния съездов (въездов) на автомобильной дороге**  
**"с.Шедок, ул. Подгорная "**  
**муниципального значения по состоянию на 24.07.2025**

Местоположение, км		Тип покрытия*	Длина, м	Площадь покрытия, м <sup>2</sup>	Обустройство (есть, нет)				Год		Технич. состояние (хор., уд., неуд.)
справа	слева				переходно-скоростные полосы	труба	сигнальные столбики	островок безопасности	постройки	последнего капитального ремонта	
1	2	3	4	5	6	7	8	9	10	11	12
	0,029	Гравий	12,00	61,20	нет	нет	нет	нет		2025	Удовлетворительное
0,125		Гравий	12,01	56,96	нет	нет	нет	нет		2025	Удовлетворительное
	0,156	Грунт естественный	12,03	48,91	нет	нет	нет	нет		2025	Удовлетворительное
0,305		Гравий	12,00	58,05	нет	нет	нет	нет		2025	Удовлетворительное

\* асфальтобетонное, бетонное, булыжная мостовая и пр.

**ВЕДОМОСТЬ**  
**наличия коммуникаций, находящихся в пределах полосы отвода на автомобильной дороге**  
**"с.Шедок, ул. Подгорная "**  
**муниципального значения по состоянию на 01.03.2025**

Местоположение, км		Место пересечения, км <sup>+</sup>	Наименование*	Ведомственная принадлежность (минсвязь, минжилкомхоз и др.)	Расстояние от бровки до коммуникаций, м	
начало	конец				справа	слева
1	2	3	4	5	6	7
0,002	0,129		Воздушная ЛЭП низкого напряжения			1,00
0,004	0,117		Воздушная ЛЭП низкого напряжения			1,00

\* кабель связи, воздушные линии связи, ЛЭП, газопровод, канализация и др.

**ВЕДОМОСТЬ**  
**размеров полосы отвода на автомобильной дороге**  
**"с.Шедок, ул. Подгорная "**  
**муниципального значения по состоянию на 01.03.2025**

Участок дороги		Протяжённость, км	Размеры полосы отвода, м		Наименование, номер и дата документа отвода земель	Сведения о натурном закреплении границ полосы отвода
от км	до км		справа от оси дороги	слева от оси дороги		
1	2	3	4	5	6	7
0,000	0,583	0,583	3	3	-	-

Итого:	На дату	Всего		Из них на балансе	
		Количество, шт	Протяжённость, км	Количество, шт	Протяжённ
	01.03.2025	1	0,583	1	0,583
	01.02.2026	1	0,583	1	0,583

\*-размеры полосы отвода уточнить после постановки на кадастровый учёт

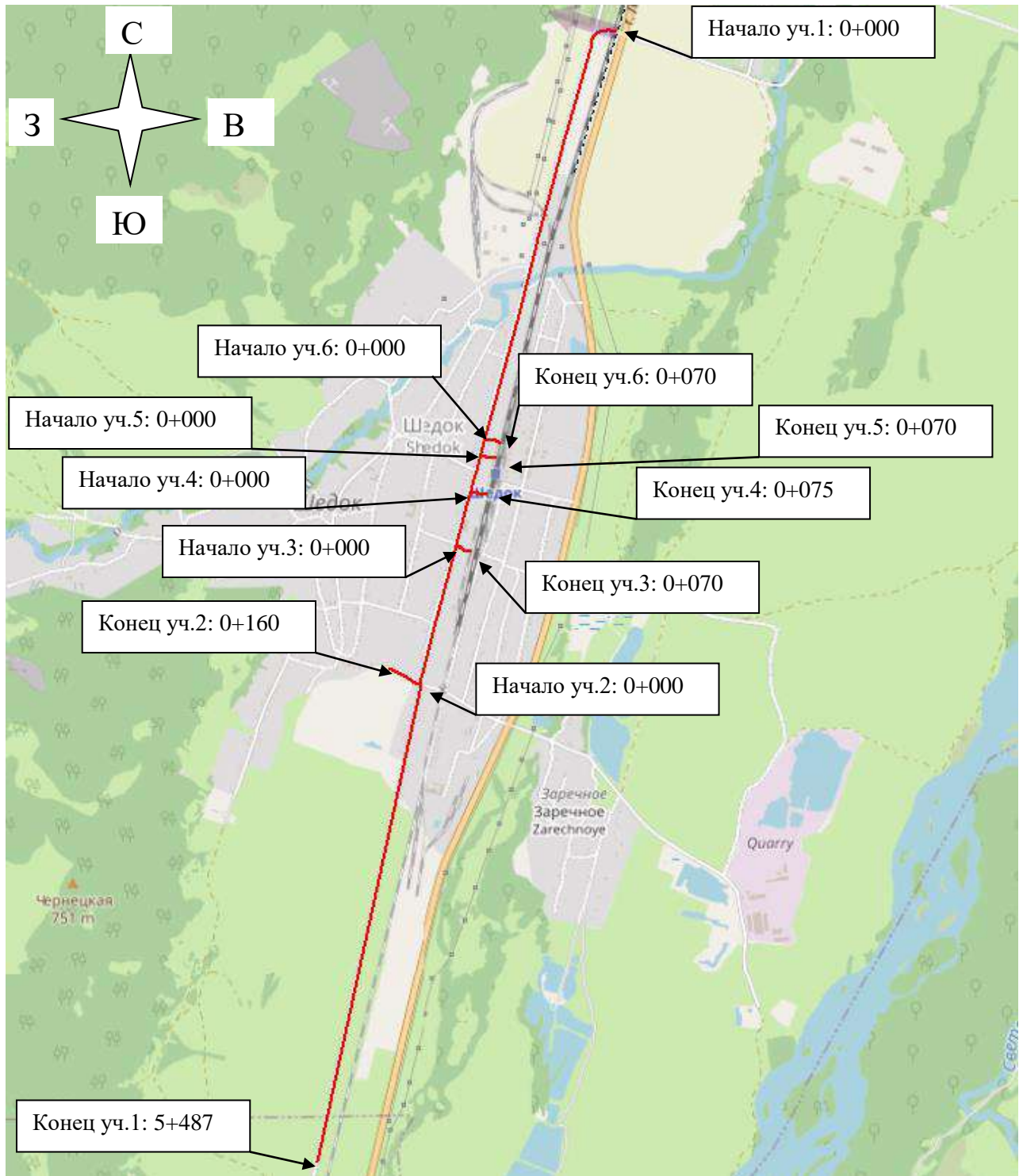
**Администрация Шедокского сельского поселения Мостовского района**

## **Технический паспорт**

**автомобильной дороги муниципального значения  
03233861 ОП- МП-035 "с. Шедок, ул. Привокзальная "**

Составлен по состоянию на 2025 г.

# 1. Схема автомобильной дороги



## 2. Общие данные об автомобильной дороге

**2.1. Наименование** автомобильная дорога муниципального значения 032238615 ОП МП с. Шедок, ул. Привокзальная

**2.2. Участок дороги** 0,000 км - 0,160 км; 0,000 км - 0,075 км; 0,000 км - 5,487 км; 0,000 км - 0,070 км; 0,000 км - 0,070 км; 0,000 км - 0,070 км

**2.3. Протяжённость дороги (участка)**

Начало дороги (участка), км	Конец дороги (участка), км	Общая протяжённость, км			В том числе участков		
		дороги (участка)	подъездов (обходов)	дороги вместе с подъездами (обходами)	обслуживаемых дорожной организацией	находящихся в ведении городов	совмещённых
1	2	3	4	5	6	7	8
0,000	5,932	5,932	0,000	5,932	5,932	5,932	

### 2.4. Наименование подъездов (обходов) и их протяжённость

Наименование подъезда (обхода)	Место примыкания подъездов (начало обходов), км	Протяжённость, км
1	2	3
Транспортные развязки		

### 2.5. Категория дороги (участка), подъездов

Наименование дороги (участка) или подъезда	Начало, км	Конец, км	Категория дороги (участка) или подъезда
1	2	3	4
с.Шедок, ул. Привокзальная уч.1	0,000	0,160	Местные улицы сельского поселения
с.Шедок, ул. Привокзальная уч.2	0,000	0,075	Местные улицы сельского поселения
с.Шедок, ул. Привокзальная уч.3	0,000	5,487	Основные улицы сельского поселения
с.Шедок, ул. Привокзальная уч.4	0,000	0,070	Местные улицы сельского поселения
с.Шедок, ул. Привокзальная уч.5	0,000	0,070	Местные улицы сельского поселения
с.Шедок, ул. Привокзальная уч.6	0,000	0,070	Местные улицы сельского поселения

### 2.6. Краткая историческая справка

Автомобильная дорога улица Привокзальная расположена в селе Шедок, входящего в состав Шедокского сельского поселения Мостовского района Краснодарского края. Дата строительства не известна.

Выполненных ремонтных работ, изменений геометрии дороги – не проводилось.

Экономическое значение - предназначена для проезда к жилой застройки жителей поселения.

Административное значение дороги – местная общего пользования, муниципальная.

Связь автомобильной дороги с железнодорожными, водными путями – отсутствует.

Начало автомобильной дороги участка 1: в конце застройки.

Окончание автомобильной дороги участка 1: в районе дома по адресу ул. Привокзальная, 127.

Начало автомобильной дороги участка 2: в районе дома по адресу ул. Привокзальная, 114.

Окончание автомобильной дороги участка 2: в районе дома по адресу пер.Степной.

Начало автомобильной дороги участка 3: примыкание к ул. Привокзальная уч. 1 (2,603 км).

Окончание автомобильной дороги участка 3: в конце застройки.

Начало автомобильной дороги участка 4: примыкание к ул. Привокзальная уч. 1 (2,349 км).

Окончание автомобильной дороги участка 4: в конце застройки.

Начало автомобильной дороги участка 5: примыкание к ул. Привокзальная уч. 1 (2,174 км).

Окончание автомобильной дороги участка 5: в конце застройки.

Начало автомобильной дороги участка 6: примыкание к ул. Привокзальная уч. 1 (2,095 км).

Окончание автомобильной дороги участка 6: в конце застройки.

Среднесуточную интенсивность и состав движения – информация у владельца автомобильной дороги отсутствует. Работы по учёту интенсивности для автомобильной дороги не проводились (в рамках выданного технического задания).

**2.7. Дорожные организации, обслуживающие автомобильную дорогу**

Год	Наименование первичной дорожной организации	Местоположение первичной дорожной организации, км+	Наименование населённого пункта, в котором расположена дорожная организация	Обслуживаемый участок			Подъезды		Итого протяжённость обслуживаемого участка дороги и подъездов, км
				Начало, км	Конец, км	Протяжённость, км	Число	Протяжённость, км	
1	2	3	4	5	6	7	8	9	10
2025 г.	Администрация Шедокского сельского поселения Мостовского района		352560 Мостовский район с.Шедок ул.Ленина 22	0,000	5,932	5,932			5,932

**2.8. Таблица основных расстояний (в целых километрах)**

Километраж от начала дороги	Протяжённость участков, находящихся в ведении городов	Наименование населённых пунктов	с. Шедок	с. Шедок	с. Шедок	с. Шедок	с. Шедок	с. Шедок
1	2	3	4	5	6	7	8	9
0,000	5,487	с. Шедок		0	0	0	0	0
0,000	0,160	с. Шедок	0		0	0	0	0
0,000	0,070	с. Шедок	0	0		0	0	0
0,000	0,075	с. Шедок	0	0	0		0	0
0,000	0,070	с. Шедок	0	0	0	0		0
0,000	0,070	с. Шедок	0	0	0	0	0	





#### 4.3.2. Протяжённость покрытий

Типы покрытий		Протяжённость (км) на 01.03.2025					
		2025 г.	2026 г.	20__ г.	20__ г.	20__ г.	
<b>1. Усовершенствованные</b>	цементобетонные	нет	нет				
	асфальтобетонные	3,230	3,230				
	В том числе:	<i>горячие</i>	3,230	3,230			
		<i>тёплые</i>	нет	нет			
		<i>холодные</i>	нет	нет			
	щебёночные и гравийные, обработанные органическими вяжущими	нет	нет				
	мостовые из мозаики и брусчатки	нет	нет				
прочие	нет	нет					
<b>2. Переходные</b>	щебёночные	нет	нет				
	гравийные	0,827	0,827				
	покрытия из грунтов и местных каменных материалов, обработанных вяжущими	нет	нет				
	мостовые из булыжного и колотого камня	нет	нет				
	прочие	нет	нет				
<b>3. Низшие</b>	грунтовые, укрепленные или улучшенные различными местными материалами	нет	нет				
	грунтовые профилированные	нет	нет				
	грунтовые естественные	1,876	1,876				
	прочие	нет	нет				

#### 4.4. Характеристика профиля и трассы: радиусы кривых и уклоны, не отвечающие требованиям СНиПов для данной категории дороги

На 01.03.2025	Число кривых с радиусом менее допустимого, шт.	Суммарная длина кривых с радиусами менее допустимых, км	Число участков с уклонами, превышающими допустимые, шт.	Длина участков с уклонами, превышающими допустимые, км.
1	2	3	4	5
2025 г.	1	0,015	нет	нет
2026 г.	1	0,015	нет	нет
20__ г.				
20__ г.				
20__ г.				

#### 4.5. Протяжённость участков повышенной трудности содержания

Характер участков	Протяжённость (км) на 01.03.2025					
	2025 г.	2026 г.	20__ г.	20__ г.	20__ г.	20__ г.
Оползневые	нет	нет				
Затопляемые	нет	нет				
Вечномерзлотные	нет	нет				
Снегозаносимые	нет	нет				









**4.10. Искусственные сооружения**

**4.10.1. Сводная ведомость наличия мостов (путепроводов)**

Виды сооружений	Материалы сооружений	Длина, м.	Наличие (шт./п.м) на 01.03.2025					
			2025 г.	2026 г.	20 __ г.	20 __ г.	20 __ г.	20 __ г.
1	2	3	4	5	6	7	8	9
Мосты	Металлические и сталежелезобетонные	до 25						
		25 - 100						
		более 100						
		Итого:	нет	нет				
	Железобетонные	до 25	1 / 24,00	1 / 24,00				
		25 - 100						
		более 100						
		Итого:	1 / 24,00	1 / 24,00				
	Бетонные и каменные	до 25						
		25 - 100						
		более 100						
		Итого:	нет	нет				
	Разнородные по материалам	до 25						
		25 - 100						
		более 100						
		Итого:	нет	нет				
	Деревянные	до 25						
		25 - 100						
		более 100						
		Итого:	нет	нет				
	Наплавные	до 25						
		25 - 100						
		более 100						
		Итого:	нет	нет				
Путепроводы	Металлические и сталежелезобетонные	до 25						
		25 - 100						
		более 100						
		Итого:	нет	нет				
	Железобетонные	до 25						
		25 - 100						
		более 100						
		Итого:	нет	нет				
ВСЕГО			1 / 24,00	1 / 24,00				

**4.10.2. Сводная ведомость наличия тоннелей, галерей и пешеходных переходов**

Виды сооружений	Наличие (шт./п.м) на 01.03.2025					
	2025 г.	2026 г.	20 __ г.	20 __ г.	20 __ г.	20 __ г.
1	2	3	4	5	6	7
Тоннели	нет	нет				
Галереи	нет	нет				
Пешеходные переходы, всего	6	6				
В том числе: наземные	нет	нет				
подземные	нет	нет				

**4.10.3. Сводная ведомость наличия труб**

Виды сооружений	Наличие (шт./п.м) на 01.03.2025						
	2025 г.	2026 г.	20__ г.	20__ г.	20__ г.	20__ г.	20__ г.
1	2	3	4	5	6	7	8
Металлические	1 / 11,30	1 / 11,30					
Железобетонные	1 / 11,30	1 / 11,30					
Бетонные	нет	нет					
Каменные	нет	нет					
Деревянные	нет	нет					
Прочие	нет	нет					
<b>ИТОГО</b>	<b>2 / 22,60</b>	<b>2 / 22,60</b>					

**4.10.4. Сводная ведомость наличия паромных переправ**

Виды сооружений	Наличие (шт./м рабочего хода) на 01.03.2025						
	2025 г.	2026 г.	20__ г.	20__ г.	20__ г.	20__ г.	20__ г.
1	2	3	4	5	6	7	8
Самоходные	нет	нет					
Буксирные	нет	нет					
Канатные	нет	нет					
Навесные	нет	нет					
Прочие	нет	нет					
<b>ИТОГО</b>	<b>нет</b>	<b>нет</b>					

**4.10.5. Сводная ведомость наличия подпорных стен**

Материалы сооружений	Наличие (шт./м) на 01.03.2025						
	2025 г.	2026 г.	20__ г.	20__ г.	20__ г.	20__ г.	20__ г.
1	2	3	4	5	6	7	8
Железобетонные и бетонные	нет	нет					
Каменные	нет	нет					
Деревянные	нет	нет					
Прочие	нет	нет					
<b>ИТОГО</b>	<b>нет</b>	<b>нет</b>					

**4.10.6. Сводная ведомость снегозащитных и декоративных лесонасаждений**

Виды лесонасаждений	Протяжённость (км) на 01.03.2025						
	2025 г.	2026 г.	20__ г.	20__ г.	20__ г.	20__ г.	20__ г.
1	2	3	4	5	6	7	8
Снегозащитные	нет	нет					
Всего:							
В том числе:							
одно-двухрядные	нет	нет					
трёх-четырёхрядные	нет	нет					
пяти-шестирядные	нет	нет					
семи-восьмирядные	нет	нет					
Декоративные, шт./км.	нет	нет					

**4.10.7. Сводная ведомость тротуаров и пешеходных дорожек**

Наименование	Протяжённость (км) на 01.03.2025						
	2025 г.	2026 г.	20__ г.	20__ г.	20__ г.	20__ г.	20__ г.
1	2	3	4	5	6	7	8
Тротуары	2,328	2,328					
Пешеходные дорожки	нет	нет					
Велосипедные дорожки	нет	нет					
Пешеходные лестницы	нет	нет					

**4.10.8. Сводная ведомость укрепления обочин**

Наименование	Протяжённость (км) на 01.03.2025						
	2025 г.	2026 г.	20__ г.	20__ г.	20__ г.	20__ г.	20__ г.
1	2	3	4	5	6	7	8
Укреплённые обочины, всего	нет	нет					
В том числе:							
щебнем	нет	нет					
гравием	нет	нет					
бетоном	нет	нет					
камнем, обработанным вяжущим	нет	нет					
асфальтобетоном	нет	нет					
неоднородными материалами	нет	нет					
прочими	нет	нет					

**4.10.9. Сводная ведомость съездов (въездов)**

Тип покрытия съезда (въезда)	Протяжённость (шт./м) на 01.03.2025					
	2025 г.	2026 г.	20__ г.	20__ г.	20__ г.	20__ г.
1	2	3	4	5	6	7
Асфальтобетонное	5 / 80,7	5 / 80,7				
Бетонное	нет	нет				
Булыжная мостовая	нет	нет				
Щебёночное	нет	нет				
Гравийное	9 / 108,0	9 / 108,0				
Прочее	5 / 55,2	5 / 55,2				
ВСЕГО	19 / 243,9	19 / 243,9				

## 5. Денежные затраты и основные объёмы выполнения работ

### 5.1. Денежные затраты

Виды денежных затрат, тыс. руб.	2025 г.	2026 г.	20 __ г.	20 __ г.	20 __ г.	20 __ г.	20 __ г.
1	2	3	4	5	6	7	8
По эксплуатационной смете, всего	нет	нет					
В том числе на:							
капитальный ремонт	нет	нет					
ремонт	нет	нет					
содержание	нет	нет					
озеленение	нет	нет					
По смете капиталовложений, всего	нет	нет					
В том числе на:							
строительство	нет	нет					
реконструкция	нет	нет					
ВСЕГО	нет	нет					





**Карточка № "1,318"  
на мост**

Дорожное управление:	Администрация Шедокского сельского поселения Мостовского района
Дорожная организация:	Администрация Шедокского сельского поселения Мостовского района
Наименование дороги:	с.Шедок, ул. Привокзальная
Категория дороги:	Основные улицы сельского поселения
Местоположение:	1,318
Ближайший к мосту (путепроводу) населённый пункт (по учитываемой дороге):	с. Шедок
Расстояние от него до моста (путепровода), км:	0
Наименование водотока:	р. Шедок
Категория реки (судоходная, сплавная, несудоходная):	несудоходная
Отверстие моста, м:	
Полная длина моста (путепровода), м:	24,00
Габарит:	-
высота, м:	
ширина ездового полотна, м:	6,0
ширина тротуара, м:	-
Подмостовой габарит (габарит проезда под путепроводом):	-
высота, м:	
ширина, м:	-
Уклоны ездового полотна:	
продольный, ‰:	44
поперечный левый, ‰:	20
правый, ‰:	20
Нормативная нагрузка:	Нет данных
Средние даты:	-
ледохода:	
начала ледостава:	-
Толщина льда, м:	-
Ширина зеркала реки по УВМ, м:	-
Наибольшая глубина реки при УВМ, м:	-
Скорость течения при УВМ, м/с:	-
Материал и конструкция ездового полотна:	асфальтобетон
Год постройки (реконструкции):	-
Год антисептирования (для деревянных мостов):	-
Состав антисептика:	-
Обеспеченность инвентарными приспособлениями и устройствами для осмотра и ремонта (да, нет):	нет
Наименование пересекаемого железнодорожного пути, автомобильной дороги и километр пересечения:	-
Количество железнодорожных колеи на пересекаемом пути или категория пересекаемой автомобильной дороги:	-
Железная дорога электрифицирована (да, нет):-	

### Сведения о пролетных строениях

Перечень сведений	Пролетное строение №1-2			
	1	2		
Типовой проект №	-	-		
Материал (железобетон, металл и т. д.)	железобетон	железобетон		
Расчетная величина пролетов, м	12	12		
Тип пролетных строений (ребристое, плитное, ферма и т. д.)	-	-		
Расстояние между осями ферм, балок и т.д., м	-	-		
Высота ферм. балок и т.д., м:				
посередине	-	-		
на опоре	-	-		
Езда (поверху, понизу)	поверху	поверху		

### Сведения об опорах и ледорезах

Перечень сведений	Опора №1-3			
	1	2	3	
Конструкция основания и тела опор	железобетон	железобетон	железобетон	
Материал основания и тела опор	-	-	-	
Глубина забивки свай, м	-	-	-	
заложения фундамента от УМВ, м	-	-	-	
Длина (а) и ширина (б) опор, м	-	-	-	
Ледорезы:				
конструкция	-	-	-	
материал	-	-	-	
расположение	-	-	-	

### Сведения о регуляционных сооружениях

Перечень сведений	Сооружения	
	правобережные	левобережные
Тип регуляционных сооружений (дамба, продольная, грушевидная и т.д.)	отсутствует	отсутствует
Материал		
Укрепление (железобетонные плиты, монолитный бетон, мощение камнем и т.д.)		
Высота над расчетным УВВ, м		
Суммарная длина регуляционных сооружений, м		

### Сведения о подходах

Перечень сведений	Мост	
	правобережный	левобережный
	Путепровод	
	первый	второй
Длина (по линии расчетного ВИУ), м		
Ширина земляного полотна, м	10,0	10,0
Ширина проезжей части, м	6,0	6,0
Тип покрытия	асфальтобетон	асфальтобетон
Укрепление откосов	отсутствует	отсутствует
Укрепление конусов	отсутствует	отсутствует
Высота насыпи для моста над расчетным УВВ, м	-	-

**Данные об охране моста**

Охрана моста нет

---

Вид связи и сигнализация нет

---

Техническое состояние моста (путепровода) Определить в рамках выполнения паспорта на искусственное дорожное сооружение

---

---

## Фотографии



моста (1)



моста (2)



моста (3)

## Карточка № "3,000" на трубу

Дорожное управление:	Администрация Шедокского сельского поселения Мостовского района
Дорожная организация:	Администрация Шедокского сельского поселения Мостовского района
Наименование дороги:	с. Шедок, ул. Привокзальная
Категория дороги:	Основные улицы сельского поселения
Местоположение:	3,000 , на основной дороге
Наименование водотока:	Ливневая канализация
Тип трубы:	Овоидальная
Длина трубы:	11,30 м
Отверстие:	0,5 м
Высота насыпи над трубой:	
Тип оголовков:	правого: без оголовков, левого: без оголовков
Характер работы трубы:	Безнапорная
Год постройки:	, последнего капитального ремонта
Материал тела трубы:	Железобетон
Толщина стенки тела трубы:	
Объем тела трубы:	12,42 куб. м
Данные об изоляции:	Битумная обмазка
Глубина заложения фундамента:	
Тип основания:	Техногенное искусственное, Тяжелый суглинок
Тип укрепления дна трубы:	Гравийно-песчаная смесь
Тип укрепления правого и левого отверстий:	
Укрепление откосов у оголовков (материал, конструкция):	
Техническое состояние трубы:	Неудовлетворительное

Приложение 1. Фотографии.



Входной оголовок



Выходной оголовок



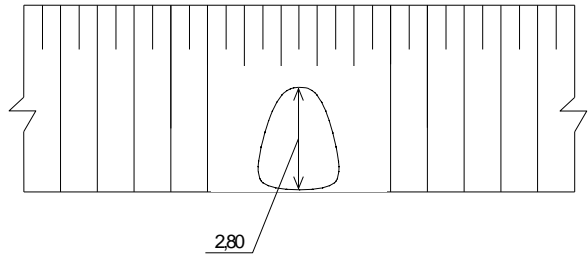
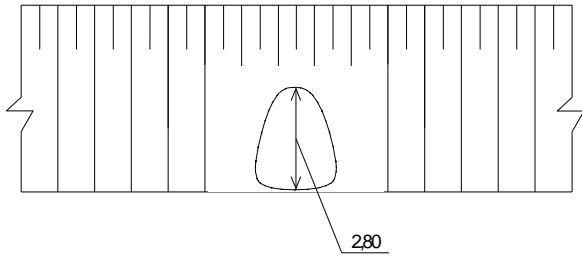
Общий вид (фото)

## Приложение 2. Чертежи.

Схема водопропускной трубы на 3,000 кв.м авт.обильной дороги "с.Шедок, ул. Привокзальная"

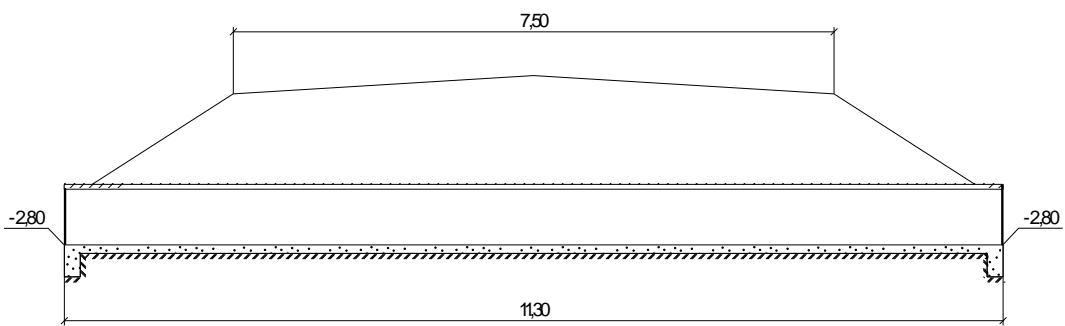
Входной оголовок

Выходной оголовок



Входной оголовок

Выходной оголовок



## Карточка № "3,240" на трубу

Дорожное управление:	Администрация Шедокского сельского поселения Мостовского района
Дорожная организация:	Администрация Шедокского сельского поселения Мостовского района
Наименование дороги:	с. Шедок, ул. Привокзальная
Категория дороги:	Основные улицы сельского поселения
Местоположение:	3,240 , на основной дороге
Наименование водотока:	Суходол
Тип трубы:	Круглая
Длина трубы:	11,30 м
Отверстие:	0,5 м
Высота насыпи над трубой:	
Тип оголовков:	правого: нет , левого: нет
Характер работы трубы:	Безнапорная
Год постройки:	, последнего капитального ремонта
Материал тела трубы:	Металл
Толщина стенки тела трубы:	1,0 см
Объем тела трубы:	2,22 куб. м
Данные об изоляции:	Без изоляции
Глубина заложения фундамента:	
Тип основания:	Естественное, Тяжелый суглинок
Тип укрепления дна трубы:	Без укрепления
Тип укрепления правого и левого отверстий:	
Укрепление откосов у оголовков (материал, конструкция):	
Техническое состояние трубы:	Неудовлетворительное

Приложение 1. Фотографии.



Входной оголовок



Выходной оголовок



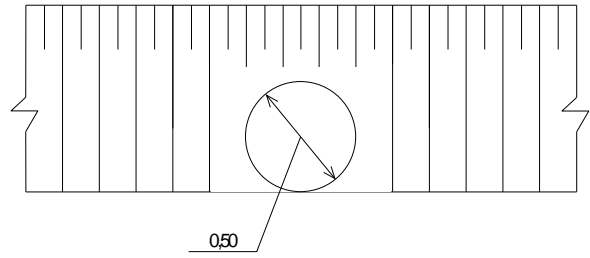
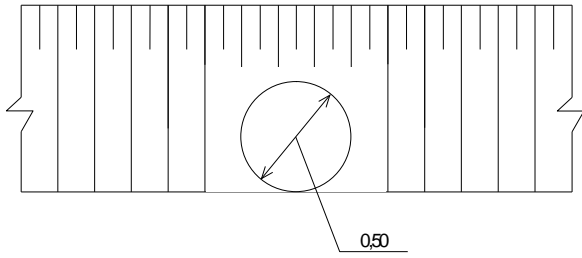
Общий вид (фото)

## Приложение 2. Чертежи.

Схема водопропускной трубы на 3,240 км автодорожной дороги "с.Шедок, ул. Привокзальная"

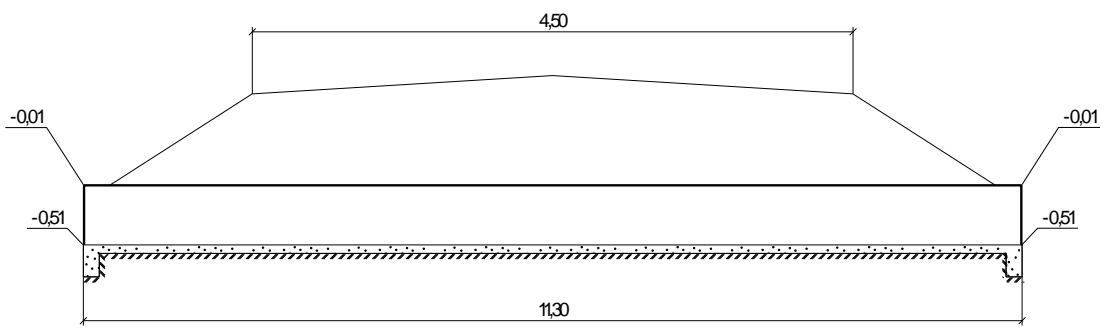
Входной оголовок

Выходной оголовок



Входной оголовок

Выходной оголовок









**ВЕДОМОСТЬ**  
**наличия и технического состояния дорожных знаков на автомобильной дороге**  
**"с.Шедок, ул. Привокзальная "**  
**муниципального значения по состоянию на 01.03.2025**

Наименование дорожного знака	Прямое направление дороги			Обратное направление дороги			Тип размещения	Технич. состояние (хор., уд., неуд.)
	номер знака по ГОСТу	справа, км	слева, км	номер знака по ГОСТу	справа, км	слева, км		
1	2	3	4	5	6	7	8	9
Уступите дорогу				2.4		0,001	На стойке	Удовлетво рительное
Движение без остановки запрещено	2.5	0,002					На стойке	Удовлетво рительное
Однопутная железная дорога	1.3.1	0,002					На стойке	Удовлетво рительное
Уступите дорогу				2.4		0,006	На стойке	Удовлетво рительное
Направление главной дороги				8.13		0,006	На стойке	Удовлетво рительное
Движение без остановки запрещено				2.5		0,018	На стойке	Удовлетво рительное
Однопутная железная дорога				1.3.1		0,018	На стойке	Удовлетво рительное
Железнодорожный переезд без шлагбаума				1.2	0,067		На стойке	Удовлетво рительное
Приближение к железнодорожному переезду				1.4.6	0,067		На стойке	Удовлетво рительное
Железнодорожный переезд без шлагбаума				1.2		0,067	На стойке	Удовлетво рительное
Приближение к железнодорожному переезду				1.4.3		0,067	На стойке	Удовлетво рительное
Главная дорога	2.1	0,080					На стойке	Удовлетво рительное
Направление главной дороги	8.13	0,080					На стойке	Удовлетво рительное
Приближение к железнодорожному переезду				1.4.2	0,084		На стойке	Удовлетво рительное
Приближение к железнодорожному переезду				1.4.2		0,096	На стойке	Удовлетво рительное
Железнодорожный переезд без шлагбаума				1.2	0,136		На стойке	Удовлетво рительное
Приближение к железнодорожному переезду				1.4.4	0,136		На стойке	Удовлетво рительное

Железнодорожный переезд без шлагбаума				1.2		0,137	На стойке	Удовлетворительное
Приближение к железнодорожному переезду				1.4.1		0,137	На стойке	Удовлетворительное
Главная дорога				2.1		0,157	На стойке	Удовлетворительное
Направление главной дороги				8.13		0,157	На стойке	Удовлетворительное
Железнодорожный переезд без шлагбаума				1.2		0,839	На стойке	Удовлетворительное
Приближение к железнодорожному переезду				1.4.4		0,839	На стойке	Удовлетворительное
Железнодорожный переезд без шлагбаума				1.2	0,839		На стойке	Удовлетворительное
Приближение к железнодорожному переезду				1.4.1	0,839		На стойке	Удовлетворительное
Приближение к железнодорожному переезду				1.4.5		0,870	На стойке	Удовлетворительное
Приближение к железнодорожному переезду				1.4.2	0,870		На стойке	Удовлетворительное
Железнодорожный переезд без шлагбаума				1.2	0,908		На стойке	Удовлетворительное
Приближение к железнодорожному переезду				1.4.3	0,908		На стойке	Удовлетворительное
Железнодорожный переезд без шлагбаума				1.2		0,908	На стойке	Удовлетворительное
Приближение к железнодорожному переезду				1.4.6		0,908	На стойке	Удовлетворительное
Движение без остановки запрещено	2.5	0,943					На стойке	Удовлетворительное
Однопутная железная дорога	1.3.1	0,943					На стойке	Удовлетворительное
Движение без остановки запрещено				2.5		0,976	На стойке	Удовлетворительное
Однопутная железная дорога				1.3.1		0,976	На стойке	Удовлетворительное
Железнодорожный переезд без шлагбаума				1.2		1,018	На стойке	Удовлетворительное
Приближение к железнодорожному переезду				1.4.6		1,018	На стойке	Удовлетворительное
Железнодорожный переезд без шлагбаума				1.2	1,018		На стойке	Удовлетворительное

Приближение к железнодорожному переезду				1.4.3	1,018		На стойке	Удовлетворительное
Приближение к железнодорожному переезду				1.4.5		1,043	На стойке	Удовлетворительное
Приближение к железнодорожному переезду				1.4.2	1,043		На стойке	Удовлетворительное
Железнодорожный переезд без шлагбаума				1.2		1,063	На стойке	Удовлетворительное
Приближение к железнодорожному переезду				1.4.4		1,063	На стойке	Удовлетворительное
Железнодорожный переезд без шлагбаума				1.2	1,063		На стойке	Удовлетворительное
Приближение к железнодорожному переезду				1.4.1	1,063		На стойке	Удовлетворительное
Ограничение максимальной скорости				3.24		1,206	На стойке	Удовлетворительное
Главная дорога	2.1	1,212					На стойке	Удовлетворительное
Ограничение максимальной скорости	3.24	1,257					На стойке	Удовлетворительное
Главная дорога				2.1		1,261	На стойке	Удовлетворительное
Ограничение максимальной скорости				3.24		1,328	На стойке	Удовлетворительное
Ограничение максимальной скорости	3.24	1,359					На стойке	Удовлетворительное
Пешеходный переход	5.19.1	1,497					На стойке	Удовлетворительное
Пешеходный переход				5.19.2	1,497		На стойке	Удовлетворительное
Пешеходный переход				5.19.1		1,501	На стойке	Удовлетворительное
Пешеходный переход	5.19.2		1,501				На стойке	Удовлетворительное
Ограничение максимальной скорости				3.24		1,640	На стойке	Удовлетворительное
Ограничение максимальной скорости	3.24	1,673					На стойке	Удовлетворительное
Парковка (парковочное место)	6.4	2,088					На стойке	Удовлетворительное
Инвалиды	8.17	2,088					На стойке	Удовлетворительное

Ограничение максимальной скорости				3.24		2,097	На стойке	Удовлетворительное
Главная дорога	2.1	2,168					На стойке	Удовлетворительное
Пешеходный переход	5.19.1	2,180					На стойке	Удовлетворительное
Пешеходный переход				5.19.2	2,180		На стойке	Удовлетворительное
Пешеходный переход				5.19.1		2,185	На стойке	Удовлетворительное
Пешеходный переход	5.19.2		2,185				На стойке	Удовлетворительное
Главная дорога				2.1		2,224	На стойке	Удовлетворительное
Пешеходный переход	5.19.1	2,226					На стойке	Удовлетворительное
Пешеходный переход				5.19.2	2,226		На стойке	Удовлетворительное
Пешеходный переход				5.19.1		2,231	На стойке	Удовлетворительное
Пешеходный переход	5.19.2		2,231				На стойке	Удовлетворительное
Ограничение максимальной скорости	3.24	2,246					На стойке	Удовлетворительное
Главная дорога	2.1	2,541					На стойке	Удовлетворительное
Пешеходный переход	5.19.1	2,560					На стойке	Удовлетворительное
Пешеходный переход				5.19.2	2,560		На стойке	Удовлетворительное
Пешеходный переход				5.19.1		2,565	На стойке	Удовлетворительное
Пешеходный переход	5.19.2		2,565				На стойке	Удовлетворительное
Главная дорога				2.1		2,576	На стойке	Удовлетворительное
Пешеходный переход	5.19.1	2,906					На стойке	Удовлетворительное
Пешеходный переход				5.19.2	2,906		На стойке	Удовлетворительное
Пешеходный переход				5.19.1		2,910	На стойке	Удовлетворительное



**ВЕДОМОСТЬ**  
**наличия и технического состояния ограждения на автомобильной дороге**  
**"с.Шедок, ул. Привокзальная "**  
**муниципального значения по состоянию на 01.03.2025**

Местоположение, км		Протяжённость, км			Тип	Материал*	Год постройки	Техн. состояние (хор., уд., неуд.)
начало	конец	справа	слева	на ЦРП				
1	2	3	4	5	6	7	8	9
1,303	1,328		0,025		11ДО	М		Неудовлетворительное
1,311	1,328	0,017			11ДО	М		Удовлетворительное

\* М - металл, Ж/б - железобетон, Б - бетон, Д - древесина, П - пластмасса, Ч - чугун, Пр - прочее, К - кирпич, Пл -



**ВЕДОМОСТЬ**  
**наличия и технического состояния съездов (въездов) на автомобильной дороге**  
**"с.Шедок, ул. Привокзальная "**  
**муниципального значения по состоянию на 24.07.2025**

Местоположение, км		Направление	Тип покрытия*	Длина, м	Площадь покрытия, м²	Радиусы закругления, м		Обустройство (есть, нет)				Год		Технич. состояние (хор., уд., неуд.)
справа	слева					Левый	Правый	переходно-скоростные полосы	труба	сигнальные столбики	островок безопасности	постройки	последнего капитального ремонт	
1	2	3	4	5	6	7	8	9	10	11	12	13	14	15
0,090		ул. Привокзальная	Асфальтобетон	23,01	227,30	9,34	1,44	нет	нет	нет	нет			Удовлетворительное
1,009		прил. тер.	Гравий	12,00	97,00	5,00	5,00	нет	нет	нет	нет			Удовлетворительное
1,233		ул. Заречная	Асфальтобетон	18,79	435,24	12,05	20,79	нет	нет	нет	нет			Удовлетворительное
	1,337	ул. Гагарина	Гравий	12,00	74,57	3,37	7,41	нет	нет	нет	нет			Удовлетворительное
1,452		ул. Советская	Грунт естественный	9,59	56,11	2,89	8,66	нет	нет	нет	нет			Удовлетворительное
1,662		ул. Советская	Гравий	11,96	112,47	5,69	11,04	нет	нет	нет	нет			Удовлетворительное
	2,052	ул. Привокзальная	Гравий	12,00	61,00	5,00	5,00	нет	нет	нет	нет			Удовлетворительное
	2,130	ул. Привокзальная	Гравий	12,00	61,00	5,00	5,00	нет	нет	нет	нет			Удовлетворительное
2,201		ул. Ленина	Асфальтобетон	12,00	126,38	5,00	8,02	нет	нет	нет	нет			Удовлетворительное
	2,307	ул. Привокзальная	Грунт естественный	12,00	61,55	3,84	6,52	нет	нет	нет	нет			Удовлетворительное
	2,410	прил. тер.	Гравий	12,00	61,00	5,00	5,00	нет	нет	нет	нет			Удовлетворительное
2,552		пер. Школьный	Гравий	12,00	73,00	5,00	5,00	нет	нет	нет	нет			Удовлетворительное
	2,553	ул. Привокзальная	Грунт естественный	9,61	37,14		1,11	нет	нет	нет	нет			Удовлетворительное
	2,670	прил. тер.	Гравий	12,00	61,00	5,00	5,00	нет	нет	нет	нет			Удовлетворительное
	2,835	прил. тер.	Гравий	12,00	61,00	5,00	5,00	нет	нет	нет	нет			Удовлетворительное
2,944		ул. Садовая	Асфальтобетон	13,00	159,00	13,00	5,00	нет	нет	нет	нет			Удовлетворительное
	3,226	ул. Энгельса	Асфальтобетон	13,94	219,92	16,94	3,84	нет	нет	нет	нет			Удовлетворительное
3,227		ул. Энгельса	Грунт естественный	12,00	46,47	7,57	5,00	нет	нет	нет	нет			Удовлетворительное
3,661		прил. тер.	Грунт естественный	12,00	98,98	15,95	2,89	нет	нет	нет	нет			Удовлетворительное

\* асфальтобетонное, бетонное, булыжная мостовая и пр.

**ВЕДОМОСТЬ**  
**наличия коммуникаций, находящихся в пределах полосы отвода на автомобильной дороге**  
**"с.Шедок, ул. Привокзальная "**  
**муниципального значения по состоянию на 01.03.2025**

Местоположение, км		Место пересечения, км±	Наименование*	Ведомственная принадлежность (минсвязь, минжилкомхоз и др.)	Расстояние от бровки до коммуникаций, м	
начало	конец				справа	слева
1	2	3	4	5	6	7
0,002	0,159		Воздушная ЛЭП низкого напряжения			1,00
0,003	0,067		Воздушная ЛЭП низкого напряжения			4,00
0,003	0,003	0,003	Газопровод			
0,045	0,070		Воздушная ЛЭП низкого напряжения		2,00	
0,821	1,294		Воздушная ЛЭП низкого напряжения			1,55
1,354	2,455		Воздушная ЛЭП низкого напряжения		3,00	
3,005	3,005	3,005	Газопровод			
3,236	3,237	3,236	Газопровод			

\* кабель связи, воздушные линии связи, ЛЭП, газопровод, канализация и др.

**ВЕДОМОСТЬ**  
**размеров полосы отвода на автомобильной дороге**  
**"с.Шедок, ул. Привокзальная "**  
**муниципального значения по состоянию на 01.03.2025**

Участок дороги		Протяжённость, км	Размеры полосы отвода, м		Наименование, номер и дата документа отвода земель	Сведения о натурном закреплении границ полосы отвода
от км	до км		справа от оси дороги	слева от оси дороги		
1	2	3	4	5	6	7
0,00	5,932	5,932	15	15	-	-

Итого:	На дату	Всего		Из них на балансе	
		Шт.	Протяжённость, км	Шт.	Протяжён
	01.03.2025	1	5,932	1	5,932
	01.02.2026	1	5,932	1	5,932

\*-размеры полосы отвода уточнить после постановки на кадастровый учёт

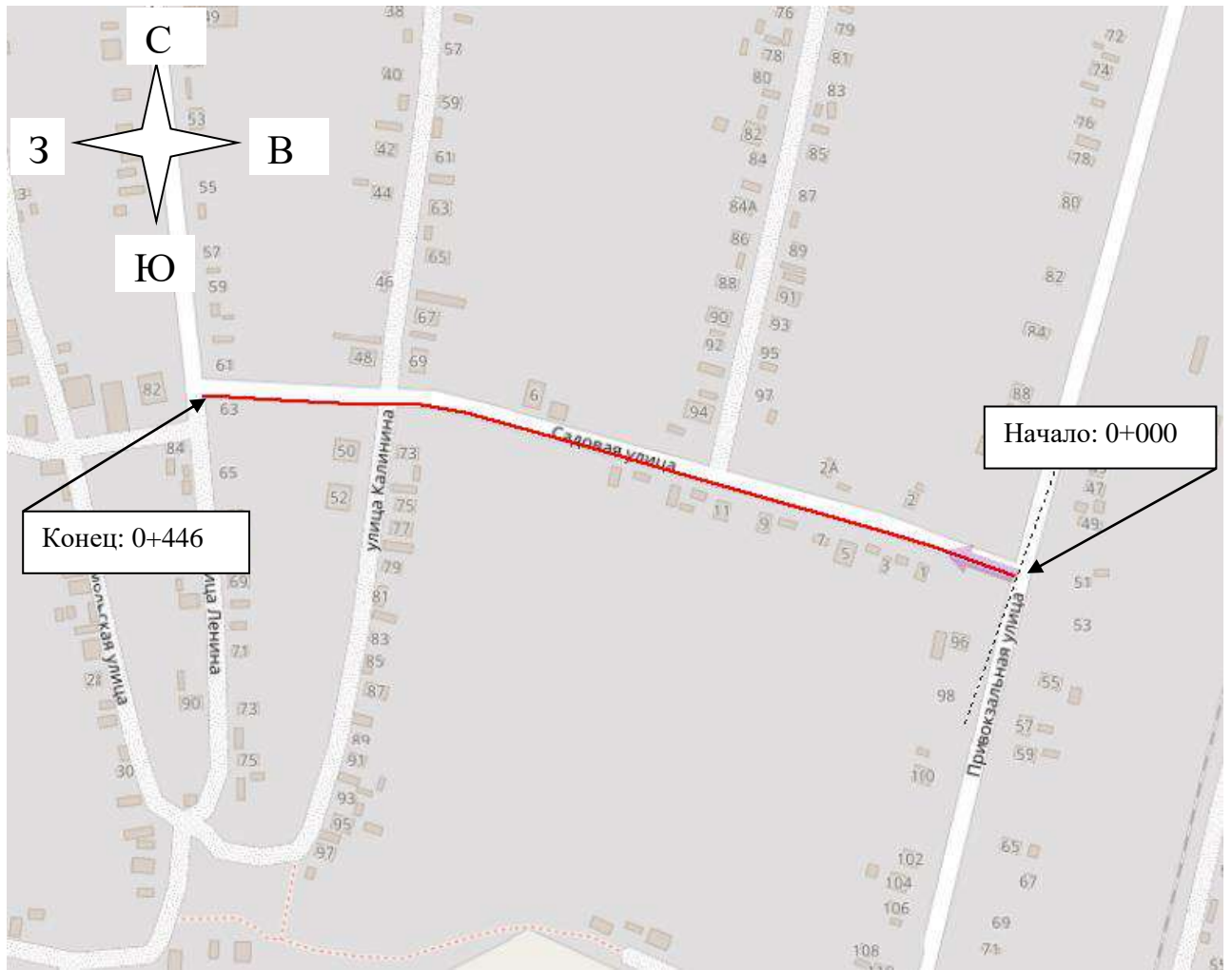
**Администрация Шедокского сельского поселения Мостовского района**

## **Технический паспорт**

**автомобильной дороги муниципального значения  
03233861 ОП- МП-017 "с. Шедок, ул. Садовая"**

Составлен по состоянию на 2025 г.

# 1. Схема автомобильной дороги



## 2. Общие данные об автомобильной дороге

2.1. **Наименование** автомобильная дорога муниципального значения 032238615 ОП МП с.Шедок, ул. Садовая

2.2. **Участок дороги** от км 0,000 до км 0,446

2.3. **Протяжённость дороги (участка)**

Начало дороги (участка), км	Конец дороги (участка), км	Общая протяжённость, км			В том числе участков		
		дороги (участка)	подъездов (обходов)	дороги вместе с подъездами (обходами)	обслуживаемых дорожной организацией	находящихся в ведении городов	совмещённых
1	2	3	4	5	6	7	8
0,000	0,446	0,446	0,000	0,446	0,446	0,446	

### 2.4. Наименование подъездов (обходов) и их протяжённость

Наименование подъезда (обхода)	Место примыкания подъездов (начало обходов), км	Протяжённость, км
1	2	3
Транспортные развязки		

### 2.5. Категория дороги (участка), подъездов

Наименование дороги (участка) или подъезда	Начало, км	Конец, км	Категория дороги (участка) или подъезда
1	2	3	4
с. Шедок, ул. Садовая	0,000	0,446	Местные улицы сельского поселения

### 2.6. Краткая историческая справка

Автомобильная дорога улица Садовая расположена в село Шедок, входящего в состав Шедокского сельского поселения Мостовского района Краснодарского края. Дата строительства не известна.

Выполненных ремонтных работ, изменений геометрии дороги – не проводилось. Экономическое значение - предназначена для проезда к жилой застройки жителей поселения. Административное значение дороги – местная общего пользования, муниципальная. Связь автомобильной дороги с железнодорожными, водными путями – отсутствует.

Начало автомобильной дороги участка: примыкает в районе дома по адресу Привокзальная участок 1(2,994 км).

Окончание автомобильной дороги участка: в районе дома по адресу улица Садовая,63.

Среднесуточную интенсивность и состав движения – информация у владельца автомобильной дороги отсутствует. Работы по учёту интенсивности для автомобильной дороги не проводились (в рамках выданного технического задания).

### 2.7. Дорожные организации, обслуживающие автомобильную дорогу

Год	Наименование первичной дорожной организации	Местоположение первичной дорожной организации, км+	Наименование населённого пункта, в котором расположена дорожная организация	Обслуживаемый участок			Подъезды		Итого протяжённость обслуживаемого участка дороги и подъездов, км
				Начало, км	Конец, км	Протяжённость, км	Число	Протяжённость, км	
1	2	3	4	5	6	7	8	9	10
2025 г.	Администрация Шедокского сельского поселения Мостовского района		352560 Мостовский район с. Шедок ул. Ленина 22	0,000	0,446	0,446			0,446

2.8. Таблица основных расстояний (в целых километрах)

Километраж от начала дороги	Протяжённость участков, находящихся в ведении городов	Наименование населённых пунктов	с. Шедок		
1	2	3	4	5	6
0,000	0,446	с. Шедок			





#### 4.3.2. Протяжённость покрытий

Типы покрытий		Протяжённость (км) на 01.03.2025					
		2025 г.	2026 г.	20__ г.	20__ г.	20__ г.	
<b>1. Усовершенствованные</b>	цементобетонные	нет	нет				
	асфальтобетонные	0,446					
	В том числе:	<i>горячие</i>	0,446				
		<i>тёплые</i>	нет	нет			
		<i>холодные</i>	нет	нет			
	щебёночные и гравийные, обработанные органическими вяжущими	нет	нет				
	мостовые из мозаики и брусчатки	нет	нет				
прочие	нет	нет					
<b>2. Переходные</b>	щебёночные	нет	нет				
	гравийные	нет	нет				
	покрытия из грунтов и местных каменных материалов, обработанных вяжущими	нет	нет				
	мостовые из булыжного и колотого камня	нет	нет				
	прочие	нет					
<b>3. Низшие</b>	грунтовые, укрепленные или улучшенные различными местными материалами	нет	нет				
	грунтовые профилированные	нет	нет				
	грунтовые естественные	нет	нет				
	прочие	нет	нет				

#### 4.4. Характеристика профиля и трассы: радиусы кривых и уклоны, не отвечающие требованиям СНиПов для данной категории дороги

На 01.03.2025	Число кривых с радиусом менее допустимого, шт.	Суммарная длина кривых с радиусами менее допустимых, км	Число участков с уклонами, превышающими допустимые, шт.	Длина участков с уклонами, превышающими допустимые, км.
1	2	3	4	5
2025 г.	нет	нет	нет	нет
2026 г.	нет	нет	нет	нет
20__ г.				
20__ г.				
20__ г.				

#### 4.5. Протяжённость участков повышенной трудности содержания

Характер участков	Протяжённость (км) на 01.03.2025					
	2025 г.	2026 г.	20__ г.	20__ г.	20__ г.	20__ г.
Оползневые	нет	нет				
Затопляемые	нет	нет				
Вечномерзлотные	нет	нет				
Снегозаносимые	нет	нет				









**4.10. Искусственные сооружения**

**4.10.1. Сводная ведомость наличия мостов (путепроводов)**

Виды сооружений	Материалы сооружений	Длина, м.	Наличие (шт./п.м) на 01.03.2025					
			2025 г.	2026 г.	20 __ г.	20 __ г.	20 __ г.	20 __ г.
1	2	3	4	5	6	7	8	9
Мосты	Металлические и сталежелезобетонные	до 25						
		25 - 100						
		более 100						
		Итого:	нет	нет				
	Железобетонные	до 25						
		25 - 100						
		более 100						
		Итого:	нет	нет				
	Бетонные и каменные	до 25						
		25 - 100						
		более 100						
		Итого:	нет	нет				
	Разнородные по материалам	до 25						
		25 - 100						
		более 100						
		Итого:	нет	нет				
	Деревянные	до 25						
		25 - 100						
		более 100						
		Итого:	нет	нет				
	Наплавные	до 25						
		25 - 100						
		более 100						
		Итого:	нет	нет				
Путепроводы	Металлические и сталежелезобетонные	до 25						
		25 - 100						
		более 100						
		Итого:	нет	нет				
	Железобетонные	до 25						
		25 - 100						
		более 100						
		Итого:	нет	нет				
ВСЕГО			нет	нет				

**4.10.2. Сводная ведомость наличия тоннелей, галерей и пешеходных переходов**

Виды сооружений	Наличие (шт./п.м) на 01.03.2025					
	2025 г.	2026 г.	20 __ г.	20 __ г.	20 __ г.	20 __ г.
1	2	3	4	5	6	7
Тоннели	нет	нет				
Галереи	нет	нет				
Пешеходные переходы, всего	1	1				
В том числе: наземные	нет	нет				
подземные	нет	нет				

**4.10.3. Сводная ведомость наличия труб**

Виды сооружений	Наличие (шт./п.м) на 01.03.2025						
	2025 г.	2026 г.	20__ г.	20__ г.	20__ г.	20__ г.	20__ г.
1	2	3	4	5	6	7	8
Металлические	1 / 15,00	1 / 15,00					
Железобетонные	нет	нет					
Бетонные	нет	нет					
Каменные	нет	нет					
Деревянные	нет	нет					
Прочие	нет	нет					
<b>ИТОГО</b>	<b>1 / 15,00</b>	<b>1 / 15,00</b>					

**4.10.4. Сводная ведомость наличия паромных переправ**

Виды сооружений	Наличие (шт./м рабочего хода) на 01.03.2025						
	2025 г.	2026 г.	20__ г.	20__ г.	20__ г.	20__ г.	20__ г.
1	2	3	4	5	6	7	8
Самоходные	нет	нет					
Буксирные	нет	нет					
Канатные	нет	нет					
Навесные	нет	нет					
Прочие	нет	нет					
<b>ИТОГО</b>	<b>нет</b>	<b>нет</b>					

**4.10.5. Сводная ведомость наличия подпорных стен**

Материалы сооружений	Наличие (шт./м) на 01.03.2025						
	2025 г.	2026 г.	20__ г.	20__ г.	20__ г.	20__ г.	20__ г.
1	2	3	4	5	6	7	8
Железобетонные и бетонные	нет	нет					
Каменные	нет	нет					
Деревянные	нет	нет					
Прочие	нет	нет					
<b>ИТОГО</b>	<b>нет</b>	<b>нет</b>					

**4.10.6. Сводная ведомость снегозащитных и декоративных лесонасаждений**

Виды лесонасаждений	Протяжённость (км) на 01.03.2025						
	2025 г.	2026 г.	20__ г.	20__ г.	20__ г.	20__ г.	20__ г.
1	2	3	4	5	6	7	8
Снегозащитные	нет	нет					
Всего:							
В том числе:							
одно-двухрядные	нет	нет					
трёх-четырёхрядные	нет	нет					
пяти-шестирядные	нет	нет					
семи-восьмирядные	нет	нет					
Декоративные, шт./км.	нет	нет					

**4.10.7. Сводная ведомость тротуаров и пешеходных дорожек**

Наименование	Протяжённость (км) на 01.03.2025						
	2025 г.	2026 г.	20__ г.	20__ г.	20__ г.	20__ г.	20__ г.
1	2	3	4	5	6	7	8
Тротуары	0,437	0,437					
Пешеходные дорожки	нет	нет					
Велосипедные дорожки	нет	нет					
Пешеходные лестницы	нет	нет					

**4.10.8. Сводная ведомость укрепления обочин**

Наименование	Протяжённость (км) на 01.03.2025						
	2025 г.	2026 г.	20__ г.	20__ г.	20__ г.	20__ г.	20__ г.
1	2	3	4	5	6	7	8
Укреплённые обочины, всего	нет	нет					
В том числе:							
щебнем	нет	нет					
гравием	нет	нет					
бетоном	нет	нет					
камнем, обработанным вяжущим	нет	нет					
асфальтобетоном	нет	нет					
неоднородными материалами	нет	нет					
прочими	нет	нет					

**4.10.9. Сводная ведомость съездов (въездов)**

Тип покрытия съезда (въезда)	Протяжённость (шт./м) на 01.03.2025						
	2025 г.	2026 г.	20__ г.	20__ г.	20__ г.	20__ г.	20__ г.
1	2	3	4	5	6	7	
Асфальтобетонное	3 / 36,0	3 / 36,0					
Бетонное	нет	нет					
Булыжная мостовая	нет	нет					
Щебёночное	нет	нет					
Гравийное	нет	нет					
Прочее	нет	нет					
ВСЕГО	3 / 36,0	3 / 36,0					

## 5. Денежные затраты и основные объёмы выполнения работ

### 5.1. Денежные затраты

Виды денежных затрат, тыс. руб.	2025 г.	2026 г.	20 __ г.	20 __ г.	20 __ г.	20 __ г.	20 __ г.
1	2	3	4	5	6	7	8
По эксплуатационной смете, всего	нет	нет					
В том числе на:							
капитальный ремонт	нет	нет					
ремонт	нет	нет					
содержание	нет	нет					
озеленение	нет	нет					
По смете капиталовложений, всего	нет	нет					
В том числе на:							
строительство	нет	нет					
реконструкция	нет	нет					
ВСЕГО	нет	нет					





## Карточка № "0,005" на трубу

Дорожное управление:	Администрация Шедокского сельского поселения Мостовского района
Дорожная организация:	Администрация Шедокского сельского поселения Мостовского района
Наименование дороги:	с. Шедок, ул. Садовая
Категория дороги:	Местные улицы сельского поселения
Местоположение:	0,005 , на основной дороге
Наименование водотока:	Суходол
Тип трубы:	Круглая
Длина трубы:	15,00 м
Отверстие:	0,5 м
Высота насыпи над трубой:	
Тип оголовков:	правого, левого:
Характер работы трубы:	Безнапорная
Год постройки:	, последнего капитального ремонта
Материал тела трубы:	Металл
Толщина стенки тела трубы:	1,0 см
Объем тела трубы:	1,64 куб. м
Данные об изоляции:	Без изоляции
Глубина заложения фундамента:	
Тип основания:	Естественное, Тяжелый суглинок
Тип укрепления дна трубы:	Без укрепления
Тип укрепления правого и левого отверстий:	
Укрепление откосов у оголовков (материал, конструкция):	
Техническое состояние трубы:	Неудовлетворительное

Приложение 1. Фотографии.



Входной оголовок



Выходной оголовок



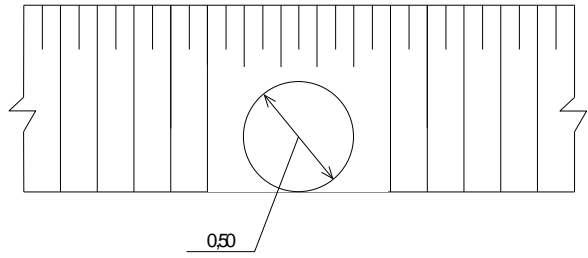
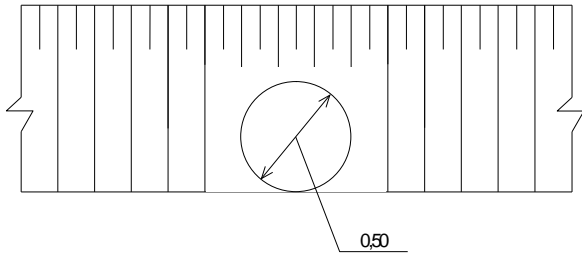
Общий вид (фото)

## Приложение 2. Чертежи.

Схема водопропускной трубы на 0,005 км авт. автомобильной дороги "с.Щедок, ул. Садовая"

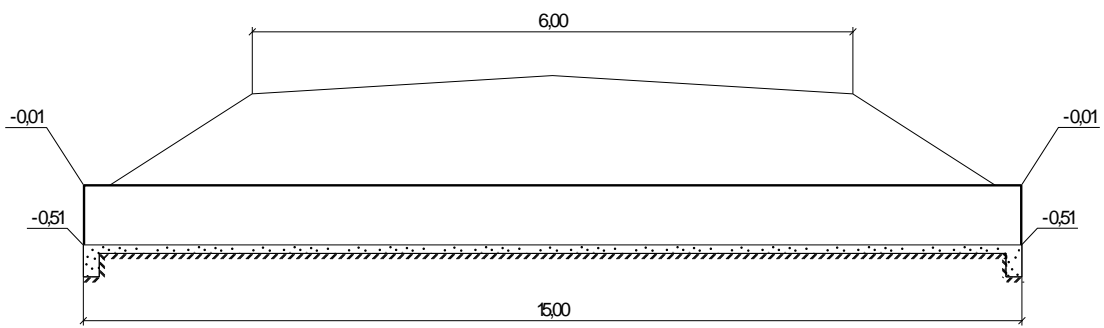
Входной сток

Выходной сток



Входной сток

Выходной сток









**ВЕДОМОСТЬ**  
**наличия и технического состояния ограждения на автомобильной дороге**  
**"с.Шедок, ул. Садовая"**  
**муниципального значения по состоянию на 01.03.2025**

Местоположение, км		Протяжённость, км			Тип	Материал*	Год постройки	Техн. состояние (хор., уд., неуд.)
начало	конец	справа	слева	на ЦРП				
1	2	3	4	5	6	7	8	9
0,000	0,000		0,122		Барьерное	М		Удовлетворительное
0,000	0,000		0,089		Барьерное	М		Удовлетворительное

\* М - металл, Ж/б - железобетон, Б - бетон, Д - древесина, П - пластмасса, Ч - чугун, Пр - прочее, К - кирпич, Пл - пластик



**ВЕДОМОСТЬ**  
**наличия и технического состояния съездов (въездов) на автомобильной дороге**  
**"с.Шедок, ул. Садовая"**  
**муниципального значения по состоянию на 24.07.2025**

Местоположение, км		Направление	Тип покрытия*	Длина, м	Площадь покрытия, м²	Радиусы закругления, м		Обустройство (есть, нет)				Год		Технич. состояние (хор., уд., неуд.)
справа	слева					Левый	Правый	переходно-скоростные полосы	труба	сигнальные столбики	островок безопасности	постройки	последнего капитального ремонта	
1	2	3	4	5	6	7	8	9	10	11	12	13	14	15
0,167		ул. Советская	Асфальтобетон	12,00	76,85	5,00	3,20	нет	нет	нет	нет		2025	Удовлетворительное
0,347		ул. Калинина	Асфальтобетон	12,00	85,02	5,00	5,00	нет	нет	нет	нет		2025	Удовлетворительное
	0,349	ул. Калинина	Асфальтобетон	12,00	85,02	5,00	5,00	нет	нет	нет	нет		2025	Удовлетворительное

\* асфальтобетонное, бетонное, булыжная мостовая и пр.

**ВЕДОМОСТЬ**  
**наличия коммуникаций, находящихся в пределах полосы отвода на автомобильной дороге**  
**"с.Шедок, ул. Садовая"**  
**муниципального значения по состоянию на 01.03.2025**

Местоположение, км		Место пересечения, км <sup>+</sup>	Наименование*	Ведомственная принадлежность (минсвязь, минжилкомхоз и др.)	Расстояние от бровки до коммуникаций, м	
начало	конец				справа	слева
1	2	3	4	5	6	7
		0,194	Воздушная ЛЭП низкого напряжения		2,72	2,00
0,030	0,030	0,030	Газопровод			

\* кабель связи, воздушные линии связи, ЛЭП, газопровод, канализация и др.

**ВЕДОМОСТЬ**  
**размеров полосы отвода на автомобильной дороге**  
**"с.Шедок, ул. Садовая"**  
**муниципального значения по состоянию на 01.03.2025**

Участок дороги		Протяжённость, км	Размеры полосы отвода, м		Наименование, номер и дата документа отвода земель	Сведения о натурном закреплении границ полосы отвода
от км	до км		справа от оси дороги	слева от оси дороги		
1	2	3	4	5	6	7
0,000	0,446	0,446	6	6	-	-

Итого:	На дату	Всего		Из них на балансе	
		Шт.	Протяжённость, км	Шт.	Протяжён
	01.03.2025	1	0,446	1	0,446
	01.02.2026	1	0,446	1	0,446

\*-размеры полосы отвода уточнить после постановки на кадастровый учёт

**Администрация Шедокского сельского поселения Мостовского района**

## **Технический паспорт**

**автомобильной дороги муниципального значения  
03233861 ОП- МП-034 "с. Шедок, ул. Советская "**

Составлен по состоянию на 2025 г.



## 2. Общие данные об автомобильной дороге

2.1. **Наименование** автомобильная дорога муниципального значения 032238615 ОП МП с.Шедок, ул. Советская

2.2. **Участок дороги** 0,000 км - 0,684 км; 0,000 км - 0,773 км; 0,000 км - 0,091 км

2.3. **Протяжённость дороги (участка)**

Начало дороги (участка), км	Конец дороги (участка), км	Общая протяжённость, км			В том числе участков		
		дороги (участка)	подъездов (обходов)	дороги вместе с подъездами (обходами)	обслуживаемых дорожной организацией	находящихся в ведении городов	совмещённых
1	2	3	4	5	6	7	8
0,000	1,548	1,548	0,000	1,548	1,548	1,548	

### 2.4. Наименование подъездов (обходов) и их протяжённость

Наименование подъезда (обхода)	Место примыкания подъездов (начало обходов), км	Протяжённость, км
1	2	3
Транспортные развязки		

### 2.5. Категория дороги (участка), подъездов

Наименование дороги (участка) или подъезда	Начало, км	Конец, км	Категория дороги (участка) или подъезда
1	2	3	4
с.Шедок, ул. Советская уч.1	0,000	0,684	Местные улицы сельского поселения
с.Шедок, ул. Советская уч.2	0,000	0,773	Местные улицы сельского поселения
с.Шедок, ул. Советская уч.3	0,000	0,091	Местные улицы сельского поселения

### 2.6. Краткая историческая справка

Автомобильная дорога улица Советская расположена в село Шедок, входящего в состав Шедокского сельского поселения Мостовского района Краснодарского края. Дата строительства не известна.

Выполненных ремонтных работ, изменений геометрии дороги – не проводилось. Экономическое значение - предназначена для проезда к жилой застройки жителей поселения. Административное значение дороги – местная общего пользования, муниципальная. Связь автомобильной дороги с железнодорожными, водными путями – отсутствует.

Начало автомобильной дороги участка 1: в районе дома по адресу улица Советская,1.

Окончание автомобильной дороги участка 1: в районе дома по адресу улица Советская,43.

Начало автомобильной дороги участка 2: в районе дома по адресу улица Советская,45.

Окончание автомобильной дороги участка 2: примыкает к улице Садовая (0,160км).

Начало автомобильной дороги участка 3: примыкает к улице Советская участок 1(0,168км).

Окончание автомобильной дороги участка 3: примыкает к улице Привокзальная участок 1 (1,701 км).

Среднесуточную интенсивность и состав движения – информация у владельца автомобильной дороги отсутствует. Работы по учёту интенсивности для автомобильной дороги не проводились (в рамках выданного технического задания).

### 2.7. Дорожные организации, обслуживающие автомобильную дорогу

Год	Наименование первичной дорожной организации	Местоположение первичной дорожной организации, км+	Наименование населённого пункта, в котором расположена дорожная организация	Обслуживаемый участок			Подъезды		Итого протяжённость обслуживаемого участка дороги и подъездов, км
				Начало, км	Конец, км	Протяжённость, км	Число	Протяжённость, км	
1	2	3	4	5	6	7	8	9	10

2025 г.	Администрация Шедокского сельского поселения Мостовского района		352560 Мостовский район с.Шедок ул.Ленина 22	0,000	1,548	1,548			1,548
---------	---	--	--	-------	-------	-------	--	--	-------

*2.8. Таблица основных расстояний (в целых километрах)*

Километраж от начала дороги	Протяжённость участков, находящихся в ведении городов	Наименование населённых пунктов	с. Шедок	с. Шедок	с. Шедок
1	2	3	4	5	6
0,000	0,684	с. Шедок		0	0
0,000	0,773	с. Шедок	0		0
0,000	0,091	с. Шедок	0	0	





#### 4.3.2. Протяжённость покрытий

Типы покрытий		Протяжённость (км) на 01.03.2025					
		2025 г.	2026 г.	20__ г.	20__ г.	20__ г.	
<b>1. Усовершенствованные</b>	цементобетонные	нет	нет				
	асфальтобетонные	нет	нет				
	В том числе:	<i>горячие</i>	нет	нет			
		<i>тёплые</i>	нет	нет			
		<i>холодные</i>	нет	нет			
	щебёночные и гравийные, обработанные органическими вяжущими	нет	нет				
	мостовые из мозаики и брусчатки	нет	нет				
прочие	нет	нет					
<b>2. Переходные</b>	щебёночные	нет	нет				
	гравийные	1,548	1,548				
	покрытия из грунтов и местных каменных материалов, обработанных вяжущими	нет	нет				
	мостовые из булыжного и колотого камня	нет	нет				
	прочие	нет	нет				
<b>3. Низшие</b>	грунтовые, укрепленные или улучшенные различными местными материалами	нет	нет				
	грунтовые профилированные	нет	нет				
	грунтовые естественные	нет	нет				
	прочие	нет	нет				

#### 4.4. Характеристика профиля и трассы: радиусы кривых и уклоны, не отвечающие требованиям СНиПов для данной категории дороги

На 01.03.2025	Число кривых с радиусом менее допустимого, шт.	Суммарная длина кривых с радиусами менее допустимых, км	Число участков с уклонами, превышающими допустимые, шт.	Длина участков с уклонами, превышающими допустимые, км.
1	2	3	4	5
2025 г.	1	0,038	нет	нет
2026 г.	1	0,038	нет	нет
20__ г.				
20__ г.				
20__ г.				

#### 4.5. Протяжённость участков повышенной трудности содержания

Характер участков	Протяжённость (км) на 01.03.2025					
	2025 г.	2026 г.	20__ г.	20__ г.	20__ г.	20__ г.
Оползневые	нет	нет				
Затопляемые	нет	нет				
Вечномерзлотные	нет	нет				
Снегозаносимые	нет	нет				









**4.10. Искусственные сооружения**

**4.10.1. Сводная ведомость наличия мостов (путепроводов)**

Виды сооружений	Материалы сооружений	Длина, м.	Наличие (шт./п.м) на 01.03.2025					
			2025 г.	2026 г.	20 __ г.	20 __ г.	20 __ г.	20 __ г.
1	2	3	4	5	6	7	8	9
Мосты	Металлические и сталежелезобетонные	до 25						
		25 - 100						
		более 100						
		Итого:	нет	нет				
	Железобетонные	до 25						
		25 - 100						
		более 100						
		Итого:	нет	нет				
	Бетонные и каменные	до 25						
		25 - 100						
		более 100						
		Итого:	нет	нет				
	Разнородные по материалам	до 25						
		25 - 100						
		более 100						
		Итого:	нет	нет				
	Деревянные	до 25						
		25 - 100						
		более 100						
		Итого:	нет	нет				
	Наплавные	до 25						
		25 - 100						
		более 100						
		Итого:	нет	нет				
Путепроводы	Металлические и сталежелезобетонные	до 25						
		25 - 100						
		более 100						
		Итого:	нет	нет				
	Железобетонные	до 25						
		25 - 100						
		более 100						
		Итого:	нет	нет				
ВСЕГО			нет	нет				

**4.10.2. Сводная ведомость наличия тоннелей, галерей и пешеходных переходов**

Виды сооружений	Наличие (шт./п.м) на 01.03.2025					
	2025 г.	2026 г.	20 __ г.	20 __ г.	20 __ г.	20 __ г.
1	2	3	4	5	6	7
Тоннели	нет	нет				
Галереи	нет	нет				
Пешеходные переходы, всего	нет	нет				
В том числе: наземные	нет	нет				
подземные	нет	нет				

**4.10.3. Сводная ведомость наличия труб**

Виды сооружений	Наличие (шт./п.м) на 01.03.2025						
	2025 г.	2026 г.	20__ г.	20__ г.	20__ г.	20__ г.	20__ г.
1	2	3	4	5	6	7	8
Металлические	нет	нет					
Железобетонные	1 / 9,50	1 / 9,50					
Бетонные	нет	нет					
Каменные	нет	нет					
Деревянные	нет	нет					
Прочие	нет	нет					
ИТОГО	1 / 9,50	1 / 9,50					

**4.10.4. Сводная ведомость наличия паромных переправ**

Виды сооружений	Наличие (шт./м рабочего хода) на 01.03.2025						
	2025 г.	2026 г.	20__ г.	20__ г.	20__ г.	20__ г.	20__ г.
1	2	3	4	5	6	7	8
Самоходные	нет	нет					
Буксирные	нет	нет					
Канатные	нет	нет					
Навесные	нет	нет					
Прочие	нет	нет					
ИТОГО	нет	нет					

**4.10.5. Сводная ведомость наличия подпорных стен**

Материалы сооружений	Наличие (шт./м) на 01.03.2025						
	2025 г.	2026 г.	20__ г.	20__ г.	20__ г.	20__ г.	20__ г.
1	2	3	4	5	6	7	8
Железобетонные и бетонные	нет	нет					
Каменные	нет	нет					
Деревянные	нет	нет					
Прочие	нет	нет					
ИТОГО	нет	нет					

**4.10.6. Сводная ведомость снегозащитных и декоративных лесонасаждений**

Виды лесонасаждений	Протяжённость (км) на 01.03.2025						
	2025 г.	2026 г.	20__ г.	20__ г.	20__ г.	20__ г.	20__ г.
1	2	3	4	5	6	7	8
Снегозащитные	нет	нет					
Всего:							
В том числе:							
одно-двухрядные	нет	нет					
трёх-четырёхрядные	нет	нет					
пяти-шестирядные	нет	нет					
семи-восьмирядные	нет	нет					
Декоративные, шт./км.	нет	нет					

**4.10.7. Сводная ведомость тротуаров и пешеходных дорожек**

Наименование	Протяжённость (км) на 01.03.2025						
	2025 г.	2026 г.	20__ г.	20__ г.	20__ г.	20__ г.	20__ г.
1	2	3	4	5	6	7	8
Тротуары	0,709	0,709					
Пешеходные дорожки	нет	нет					
Велосипедные дорожки	нет	нет					
Пешеходные лестницы	нет	нет					

**4.10.8. Сводная ведомость укрепления обочин**

Наименование	Протяжённость (км) на 01.03.2025						
	2025 г.	2026 г.	20__ г.	20__ г.	20__ г.	20__ г.	20__ г.
1	2	3	4	5	6	7	8
Укреплённые обочины, всего	нет	нет					
В том числе:							
щебнем	нет	нет					
гравием	нет	нет					
бетоном	нет	нет					
камнем, обработанным вяжущим	нет	нет					
асфальтобетоном	нет	нет					
неоднородными материалами	нет	нет					
прочими	нет	нет					

**4.10.9. Сводная ведомость съездов (въездов)**

Тип покрытия съезда (въезда)	Протяжённость (шт./м) на 01.03.2025						
	2025 г.	2026 г.	20__ г.	20__ г.	20__ г.	20__ г.	20__ г.
1	2	3	4	5	6	7	
Асфальтобетонное	нет	нет					
Бетонное	нет	нет					
Булыжная мостовая	нет	нет					
Щебёночное	нет	нет					
Гравийное	3 / 36,0	3 / 36,0					
Прочее	1 / 12,0	1 / 12,0					
ВСЕГО	4 / 48,0	4 / 48,0					

## 5. Денежные затраты и основные объёмы выполнения работ

### 5.1. Денежные затраты

Виды денежных затрат, тыс. руб.	2025 г.	2026 г.	20 __ г.	20 __ г.	20 __ г.	20 __ г.	20 __ г.
1	2	3	4	5	6	7	8
По эксплуатационной смете, всего	нет	нет					
В том числе на:							
капитальный ремонт	нет	нет					
ремонт	нет	нет					
содержание	нет	нет					
озеленение	нет	нет					
По смете капиталовложений, всего	нет	нет					
В том числе на:							
строительство	нет	нет					
реконструкция	нет	нет					
ВСЕГО	нет	нет					





## Карточка № "0,006" на трубу

Дорожное управление:	Администрация Шедокского сельского поселения Мостовского района
Дорожная организация:	Администрация Шедокского сельского поселения Мостовского района
Наименование дороги:	с. Шедок, ул. Советская
Категория дороги:	Местные улицы сельского поселения
Местоположение:	0,006 , на основной дороге
Наименование водотока:	Суходол
Тип трубы:	Круглая
Длина трубы:	9,50 м
Отверстие:	0,4 м
Высота насыпи над трубой:	
Тип оголовков:	правого: без оголовков, левого: без оголовков
Характер работы трубы:	Безнапорная
Год постройки:	, последнего капитального ремонта
Материал тела трубы:	Железобетон
Толщина стенки тела трубы:	5,0 см
Объем тела трубы:	1,19 куб. м
Данные об изоляции:	Без изоляции
Глубина заложения фундамента:	
Тип основания:	Естественное, Тяжелый суглинок
Тип укрепления дна трубы:	Без укрепления
Тип укрепления правого и левого отверстий:	
Укрепление откосов у оголовков (материал, конструкция):	
Техническое состояние трубы:	удовлетворительное

Приложение 1. Фотографии.



Входной оголовок



Выходной оголовок



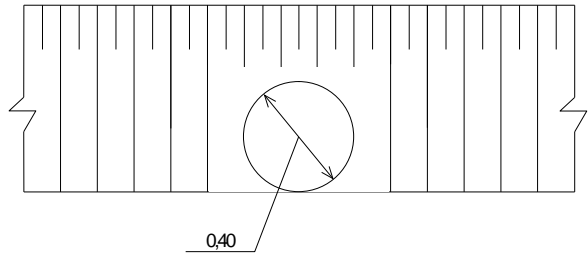
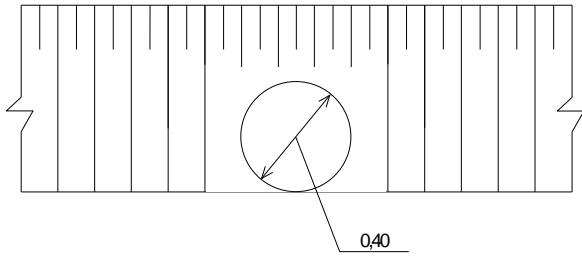
Общий вид (фото)

## Приложение 2. Чертежи.

Схема водопропускной трубы на 0,006 км автодороги "с.Щедок, ул. Светлая"

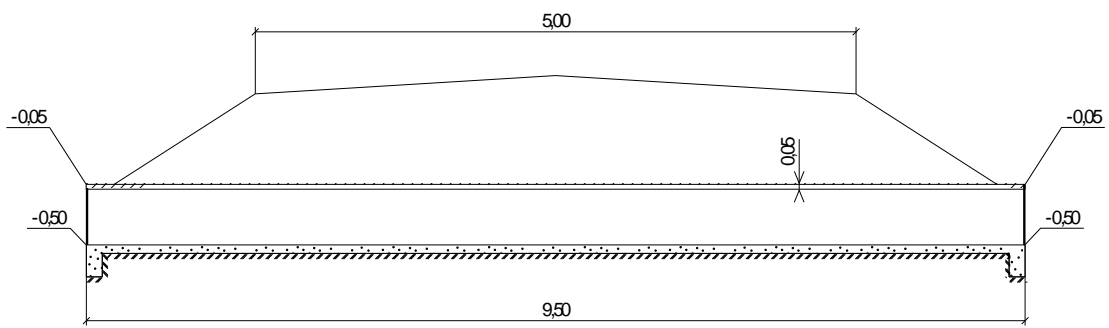
Входной оголовок

Выходной оголовок



Входной оголовок

Выходной оголовок





**ВЕДОМОСТЬ**  
**наличия и технического состояния дорожных знаков на автомобильной дороге**  
**"с.Шедок, ул. Советская "**  
**муниципального значения по состоянию на 01.03.2025**

Наименование дорожного знака	Прямое направление дороги			Обратное направление дороги			Тип размещения	Технич. состояние (хор., уд., неуд.)
	номер знака по ГОСТу	справа, км	слева, км	номер знака по ГОСТу	справа, км	слева, км		
1	2	3	4	5	6	7	8	9
Уступите дорогу				2.4		0,014	На стойке	Удовлетво рительное
Ограничение максимальной скорости	3.24	0,036					На стойке	Удовлетво рительное
Пешеходный переход	1.22	0,154					На стойке	Удовлетво рительное
Главная дорога	2.1	0,215					На стойке	Удовлетво рительное
Дети	1.23	0,215					На стойке	Удовлетво рительное
Зона действия	8.2.1	0,215					На стойке	Удовлетво рительное
Парковка (парковочное место)	6.4	0,318					На стойке	Удовлетво рительное
Инвалиды	8.17	0,318					На стойке	Удовлетво рительное
Главная дорога	2.1	0,338					На объекте	Удовлетво рительное
Пешеходный переход	5.19.1	0,338					На объекте	Удовлетво рительное
Пешеходный переход				5.19.2	0,338		На объекте	Удовлетво рительное
Дети				1.23		0,340	На объекте	Удовлетво рительное
Зона действия				8.2.1		0,340	На объекте	Удовлетво рительное
Пешеходный переход				5.19.1		0,340	На объекте	Удовлетво рительное
Пешеходный переход	5.19.2		0,340				На объекте	Удовлетво рительное
Главная дорога				2.1		0,390	На стойке	Удовлетво рительное
Пешеходный переход				1.22		0,390	На стойке	Удовлетво рительное



**ВЕДОМОСТЬ**  
**наличия и технического состояния ограждения на автомобильной дороге**  
**"с.Шедок, ул. Советская "**  
**муниципального значения по состоянию на 01.03.2025**

Местоположение, км		Протяжённость, км			Тип	Материал*	Год постройки	Техн. состояние (хор., уд., неуд.)
начало	конец	справа	слева	на ЦРП				
1	2	3	4	5	6	7	8	9
0,000	0,000	0,003			Барьерное	М		Удовлетворительное
0,000	0,000	0,012			Барьерное	М		Удовлетворительное
0,000	0,000		0,022		Барьерное	М		Удовлетворительное
0,000	0,000		0,003		Барьерное	М		Удовлетворительное

\* М - металл, Ж/б - железобетон, Б - бетон, Д - древесина, П - пластмасса, Ч - чугун, Пр - прочее, К - кирпич, Пл -



**ВЕДОМОСТЬ**  
**наличия и технического состояния съездов (въездов) на автомобильной дороге**  
**"с.Шедок, ул. Советская "**  
**муниципального значения по состоянию на 24.07.2025**

Местоположение, км		Направление	Тип покрытия*	Длина, м	Площадь покрытия, м²	Радиусы закругления, м		Обустройство (есть, нет)				Год		Технич. состояние (хор., уд., неуд.)
справа	слева					Левый	Правый	переходно-скоростные полосы	труба	сигнальные столбики	островок безопасности	постройки	последнего капитального ремонт	
1	2	3	4	5	6	7	8	9	10	11	12	13	14	15
	0,067	ул. Советская	Грунт естественный	12,00	44,67	7,05	8,98	нет	нет	нет	нет		2025	Удовлетворительное
	0,168	ул. Советская	Гравий	12,00	73,30	5,00	4,87	нет	нет	нет	нет		2025	Удовлетворительное
0,233		прил. тер.	Гравий	12,00	61,55	3,84	6,52	нет	нет	нет	нет		2025	Удовлетворительное
	0,372	пер. Школьный	Гравий	12,00	73,00	5,00	5,00	нет	нет	нет	нет		2025	Удовлетворительное

Итого:	На дату	Всего			Из них на балансе			Неудовлетворительно		
		Шт.	Длина, м	Площадь, м²	Шт.	Длина, м	Площадь, м²	Шт.	Площадь, м²	%
	01.03.2025	4	48,00	252,52	4	48,00	252,52	4	252,5	100,
	01.02.2026	4	48,00	252,52	4	48,00	252,52	4	252,5	100,

\* асфальтобетонное, бетонное, булыжная мостовая и пр.

**ВЕДОМОСТЬ**  
**наличия коммуникаций, находящихся в пределах полосы отвода на автомобильной дороге**  
**"с.Шедок, ул. Советская "**  
**муниципального значения по состоянию на 01.03.2025**

Местоположение, км		Место пересечения, км+	Наименование*	Ведомственная принадлежность (минсвязь, минжилкомхоз и др.)	Расстояние от бровки до коммуникаций, м	
начало	конец				справа	слева
1	2	3	4	5	6	7
0,006	0,762		Воздушная ЛЭП низкого напряжения		1,33	
0,008	0,762		Воздушная ЛЭП низкого напряжения			1,00
		0,071	Воздушная ЛЭП низкого напряжения		0,65	-1,70
0,167	0,365		Воздушная ЛЭП низкого напряжения		1,19	

\* кабель связи, воздушные линии связи, ЛЭП, газопровод, канализация и др.

**ВЕДОМОСТЬ**  
**размеров полосы отвода на автомобильной дороге**  
**"с.Шедок, ул. Советская "**  
**муниципального значения по состоянию на 01.03.2025**

Участок дороги		Протяжённость, км	Размеры полосы отвода, м		Наименование, номер и дата документа отвода земель	Сведения о натурном закреплении границ полосы отвода
от км	до км		справа от оси дороги	слева от оси дороги		
1	2	3	4	5	6	7
0,000	1,548	1,548	10	10	-	-

Итого:	На дату	Всего		Из них на балансе	
		Шт.	Протяжённость, км	Шт.	Протяжён
	01.03.2025	1	1,548	1	1,548
	01.02.2026	1	1,548	1	1,548

\*-размеры полосы отвода уточнить после постановки на кадастровый учёт

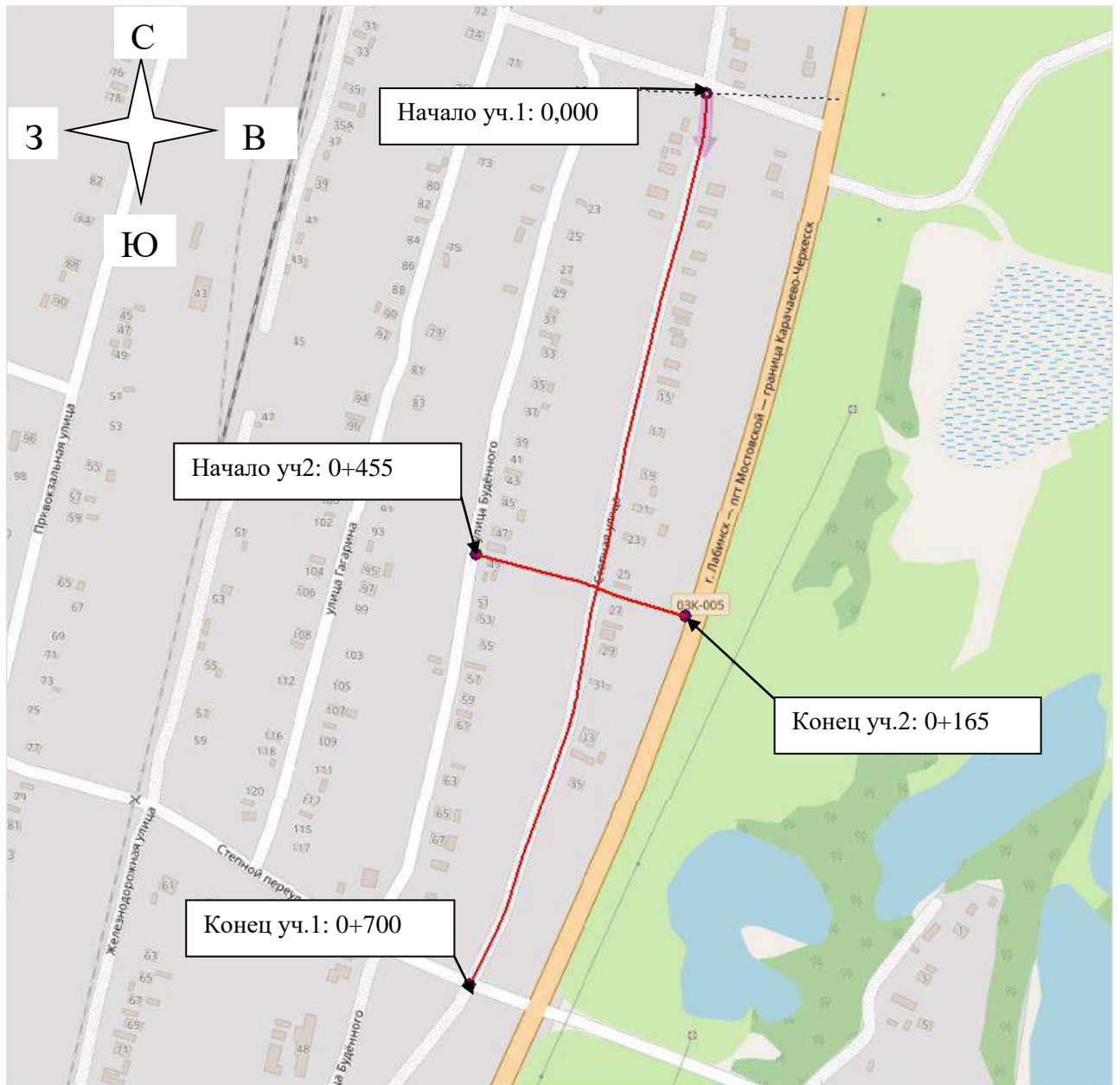
**Администрация Шедокского сельского поселения Мостовского района**

## **Технический паспорт**

**автомобильной дороги муниципального значения  
03233861 ОП- МП-018 "с. Шедок, ул. Степная "**

Составлен по состоянию на 2025 г.

# 1. Схема автомобильной дороги



## 2. Общие данные об автомобильной дороге

2.1. **Наименование** автомобильная дорога муниципального значения 032238615 ОП МП с.Шедок, ул. Степная

2.2. **Участок дороги** 0,000 км - 0,700 км; 0,000 км - 0,165 км

2.3. **Протяжённость дороги (участка)**

Начало дороги (участка), км	Конец дороги (участка), км	Общая протяжённость, км			В том числе участков		
		дороги (участка)	подъездов (обходов)	дороги вместе с подъездами (обходами)	обслуживаемых дорожной организацией	находящихся в ведении городов	совмещённых
1	2	3	4	5	6	7	8
0,000	0,865	0,865	0,000	0,865	0,865	0,865	

### 2.4. Наименование подъездов (обходов) и их протяжённость

Наименование подъезда (обхода)	Место примыкания подъездов (начало обходов), км	Протяжённость, км
1	2	3
Транспортные развязки		

### 2.5. Категория дороги (участка), подъездов

Наименование дороги (участка) или подъезда	Начало, км	Конец, км	Категория дороги (участка) или подъезда
1	2	3	4
с.Шедок, ул. Степная уч.1	0,000	0,700	Основные улицы сельского поселения
с.Шедок, ул. Степная уч.2	0,000	0,165	Основные улицы сельского поселения

### 2.6. Краткая историческая справка

Автомобильная дорога улица Степная расположена в селе Шедок, входящего в состав Шедокского сельского поселения Мостовского района Краснодарского края. Дата строительства не известна.

Выполненных ремонтных работ, изменений геометрии дороги – не проводилось.

Экономическое значение - предназначена для проезда к жилой застройки жителей поселения.

Административное значение дороги – местная общего пользования, муниципальная.

Связь автомобильной дороги с железнодорожными, водными путями – отсутствует.

Начало автомобильной дороги участка 1: в районе дома по адресу ул. Степная, 10.

Окончание автомобильной дороги участка 1: примыкание к пер. Степной (0,050 км).

Начало автомобильной дороги участка 2: в районе дома по адресу ул. Будённого, 49.

Окончание автомобильной дороги участка 2: в конце застройки.

Среднесуточную интенсивность и состав движения – информация у владельца автомобильной дороги отсутствует. Работы по учёту интенсивности для автомобильной дороги не проводились (в рамках выданного технического задания).

### 2.7. Дорожные организации, обслуживающие автомобильную дорогу

Год	Наименование первичной дорожной организации	Местоположение первичной дорожной организации, км+	Наименование населённого пункта, в котором расположена дорожная организация	Обслуживаемый участок			Подъезды		Итого протяжённость обслуживаемого участка дороги и подъездов, км
				Начало, км	Конец, км	Протяжённость, км	Число	Протяжённость, км	
1	2	3	4	5	6	7	8	9	10
2025 г.	Администрация Шедокского сельского поселения Мостовского района		352560 Мостовский район с. Шедок ул. Ленина 22	0,865	0,865	0,865			0,865

**2.8. Таблица основных расстояний (в целых километрах)**

Километраж от начала дороги	Протяжённость участков, находящихся в ведении городов	Наименование населённых пунктов	с. Шедок	с. Шедок	
1	2	3	4	5	6
0,000	0,700	с. Шедок		0	
0,000	0,165	с. Шедок	0		





**4.3.2. Протяжённость покрытий**

Типы покрытий		Протяжённость (км) на 01.03.2025					
		2025 г.	2026 г.	20__ г.	20__ г.	20__ г.	
<b>1. Усовершенствованные</b>	цементобетонные	нет	нет				
	асфальтобетонные	нет	нет				
	В том числе:	<i>горячие</i>	нет	нет			
		<i>тёплые</i>	нет	нет			
		<i>холодные</i>	нет	нет			
	щебёночные и гравийные, обработанные органическими вяжущими	нет	нет				
	мостовые из мозаики и брусчатки	нет	нет				
прочие	нет	нет					
<b>2. Переходные</b>	щебёночные	нет	нет				
	гравийные	0,865	0,865				
	покрытия из грунтов и местных каменных материалов, обработанных вяжущими	нет	нет				
	мостовые из булыжного и колотого камня	нет	нет				
	прочие	нет	нет				
<b>3. Низшие</b>	грунтовые, укрепленные или улучшенные различными местными материалами	нет	нет				
	грунтовые профилированные	нет	нет				
	грунтовые естественные	нет	нет				
	прочие	нет	нет				

**4.4. Характеристика профиля и трассы: радиусы кривых и уклоны, не отвечающие требованиям СНиПов для данной категории дороги**

На 01.03.2025	Число кривых с радиусом менее допустимого, шт.	Суммарная длина кривых с радиусами менее допустимых, км	Число участков с уклонами, превышающими допустимые, шт.	Длина участков с уклонами, превышающими допустимые, км.
1	2	3	4	5
2025 г.	нет	нет	нет	нет
2026 г.	нет	нет	нет	нет
20__ г.				
20__ г.				
20__ г.				

**4.5. Протяжённость участков повышенной трудности содержания**

Характер участков	Протяжённость (км) на 01.03.2025					
	2025 г.	2026 г.	20__ г.	20__ г.	20__ г.	20__ г.
Оползневые	нет	нет				
Затопляемые	нет	нет				
Вечномерзлотные	нет	нет				
Снегозаносимые	нет	нет				









#### 4.10. Искусственные сооружения

##### 4.10.1. Сводная ведомость наличия мостов (путепроводов)

Виды сооружений	Материалы сооружений	Длина, м.	Наличие (шт./п.м) на 01.03.2025					
			2025 г.	2026 г.	20 __ г.	20 __ г.	20 __ г.	20 __ г.
1	2	3	4	5	6	7	8	9
Мосты	Металлические и сталежелезобетонные	до 25						
		25 - 100						
		более 100						
		Итого:	нет	нет				
	Железобетонные	до 25						
		25 - 100						
		более 100						
		Итого:	нет	нет				
	Бетонные и каменные	до 25						
		25 - 100						
		более 100						
		Итого:	нет	нет				
	Разнородные по материалам	до 25						
		25 - 100						
		более 100						
		Итого:	нет	нет				
	Деревянные	до 25						
		25 - 100						
		более 100						
		Итого:	нет	нет				
	Наплавные	до 25						
		25 - 100						
		более 100						
		Итого:	нет	нет				
Путепроводы	Металлические и сталежелезобетонные	до 25						
		25 - 100						
		более 100						
		Итого:	нет	нет				
	Железобетонные	до 25						
		25 - 100						
		более 100						
		Итого:	нет	нет				
ВСЕГО			нет	нет				

##### 4.10.2. Сводная ведомость наличия тоннелей, галерей и пешеходных переходов

Виды сооружений	Наличие (шт./п.м) на 01.03.2025					
	2025 г.	2026 г.	20 __ г.	20 __ г.	20 __ г.	20 __ г.
1	2	3	4	5	6	7
Тоннели	нет	нет				
Галереи	нет	нет				
Пешеходные переходы, всего	нет	нет				
В том числе: наземные	нет	нет				
подземные	нет	нет				

**4.10.3. Сводная ведомость наличия труб**

Виды сооружений	Наличие (шт./п.м) на 01.03.2025						
	2025 г.	2026 г.	20__ г.	20__ г.	20__ г.	20__ г.	20__ г.
1	2	3	4	5	6	7	8
Металлические	нет	нет					
Железобетонные	нет	нет					
Бетонные	нет	нет					
Каменные	нет	нет					
Деревянные	нет	нет					
Прочие	нет	нет					
ИТОГО	нет	нет					

**4.10.4. Сводная ведомость наличия паромных переправ**

Виды сооружений	Наличие (шт./м рабочего хода) на 01.03.2025						
	2025 г.	2026 г.	20__ г.	20__ г.	20__ г.	20__ г.	20__ г.
1	2	3	4	5	6	7	8
Самоходные	нет	нет					
Буксирные	нет	нет					
Канатные	нет	нет					
Навесные	нет	нет					
Прочие	нет	нет					
ИТОГО	нет	нет					

**4.10.5. Сводная ведомость наличия подпорных стен**

Материалы сооружений	Наличие (шт./м) на 01.03.2025						
	2025 г.	2026 г.	20__ г.	20__ г.	20__ г.	20__ г.	20__ г.
1	2	3	4	5	6	7	8
Железобетонные и бетонные	нет	нет					
Каменные	нет	нет					
Деревянные	нет	нет					
Прочие	нет	нет					
ИТОГО	нет	нет					

**4.10.6. Сводная ведомость снегозащитных и декоративных лесонасаждений**

Виды лесонасаждений	Протяжённость (км) на 01.03.2025						
	2025 г.	2026 г.	20__ г.	20__ г.	20__ г.	20__ г.	20__ г.
1	2	3	4	5	6	7	8
Снегозащитные	нет	нет					
Всего:							
В том числе:							
одно-двухрядные	нет	нет					
трёх-четырёхрядные	нет	нет					
пяти-шестирядные	нет	нет					
семи-восьмирядные	нет	нет					
Декоративные, шт./км.	нет	нет					

**4.10.7. Сводная ведомость тротуаров и пешеходных дорожек**

Наименование	Протяжённость (км) на 01.03.2025						
	2025 г.	2026 г.	20__ г.	20__ г.	20__ г.	20__ г.	20__ г.
1	2	3	4	5	6	7	8
Тротуары	нет	нет					
Пешеходные дорожки	нет	нет					
Велосипедные дорожки	нет	нет					
Пешеходные лестницы	нет	нет					

**4.10.8. Сводная ведомость укрепления обочин**

Наименование	Протяжённость (км) на 01.03.2025						
	2025 г.	2026 г.	20__ г.	20__ г.	20__ г.	20__ г.	20__ г.
1	2	3	4	5	6	7	8
Укреплённые обочины, всего	нет	нет					
В том числе:							
щебнем	нет	нет					
гравием	нет	нет					
бетоном	нет	нет					
камнем, обработанным вяжущим	нет	нет					
асфальтобетоном	нет	нет					
неоднородными материалами	нет	нет					
прочими	нет	нет					

**4.10.9. Сводная ведомость съездов (въездов)**

Тип покрытия съезда (въезда)	Протяжённость (шт./м) на 01.03.2025						
	2025 г.	2026 г.	20__ г.	20__ г.	20__ г.	20__ г.	20__ г.
1	2	3	4	5	6	7	
Асфальтобетонное	нет	нет					
Бетонное	нет	нет					
Булыжная мостовая	нет	нет					
Щебёночное	нет	нет					
Гравийное	4 / 48,0	4 / 48,0					
Прочее	нет	нет					
<b>ВСЕГО</b>	<b>4 / 48,0</b>	<b>4 / 48,0</b>					

## 5. Денежные затраты и основные объёмы выполнения работ

### 5.1. Денежные затраты

Виды денежных затрат, тыс. руб.	2025 г.	2026 г.	20 __ г.	20 __ г.	20 __ г.	20 __ г.	20 __ г.
1	2	3	4	5	6	7	8
По эксплуатационной смете, всего	нет	нет					
В том числе на:							
капитальный ремонт	нет	нет					
ремонт	нет	нет					
содержание	нет	нет					
озеленение	нет	нет					
По смете капиталовложений, всего	нет	нет					
В том числе на:							
строительство	нет	нет					
реконструкция	нет	нет					
ВСЕГО	нет	нет					







**ВЕДОМОСТЬ**  
**наличия и технического состояния съездов (въездов) на автомобильной дороге**  
**"с. Шедок, ул. Степная "**  
**муниципального значения по состоянию на 24.07.2025**

Местоположение, км		Тип покрытия*	Длина, м	Площадь покрытия, м <sup>2</sup>	Обустройство (есть, нет)				Год		Технич. состояние (хор., уд., неуд.)
справа	слева				переходно-скоростные полосы	труба	сигнальные столбики	островок безопасности	постройки	последнего капитального ремонта	
1	2	3	4	5	6	7	8	9	10	11	12
0,094		Гравий	12,00	73,76	нет	нет	нет	нет			Удовлетворительное
	0,095	Гравий	12,00	73,60	нет	нет	нет	нет			Удовлетворительное
0,382		Гравий	12,00	61,00	нет	нет	нет	нет			Удовлетворительное
	0,385	Гравий	12,00	61,00	нет	нет	нет	нет			Удовлетворительное

\* асфальтобетонное, бетонное, булыжная мостовая и пр.

**ВЕДОМОСТЬ**  
**наличия коммуникаций, находящихся в пределах полосы отвода на автомобильной дороге**  
**"с.Шедок, ул. Степная "**  
**муниципального значения по состоянию на 01.03.2025**

Местоположение, км		Место пересечения, км±	Наименование*	Ведомственная принадлежность (минсвязь, минжилкомхоз и др.)	Расстояние от бровки до коммуникаций, м	
начало	конец				справа	слева
1	2	3	4	5	6	7
		0,038	Воздушная ЛЭП низкого напряжения		2,29	4,05
0,033	0,033	0,033	Газопровод			

\* кабель связи, воздушные линии связи, ЛЭП, газопровод, канализация и др.

**ВЕДОМОСТЬ**  
**размеров полосы отвода на автомобильной дороге**  
**"с.Шедок, ул. Степная "**  
**муниципального значения по состоянию на 01.03.2025**

Участок дороги		Протяжённость, км	Размеры полосы отвода, м		Наименование, номер и дата документа отвода земель	Сведения о натурном закреплении границ полосы отвода
от км	до км		справа от оси дороги	слева от оси дороги		
1	2	3	4	5	6	7
0,000	0,865	0,865	11	11	-	-

Итого:	На дату	Всего		Из них на балансе	
		Количество, шт	Протяжённость, км	Количество, шт	Протяжён
	01.03.2025	1	0,865	1	0,865
	01.02.2026	1	0,865	1	0,865

\*-размеры полосы отвода уточнить после постановки на кадастровый учёт

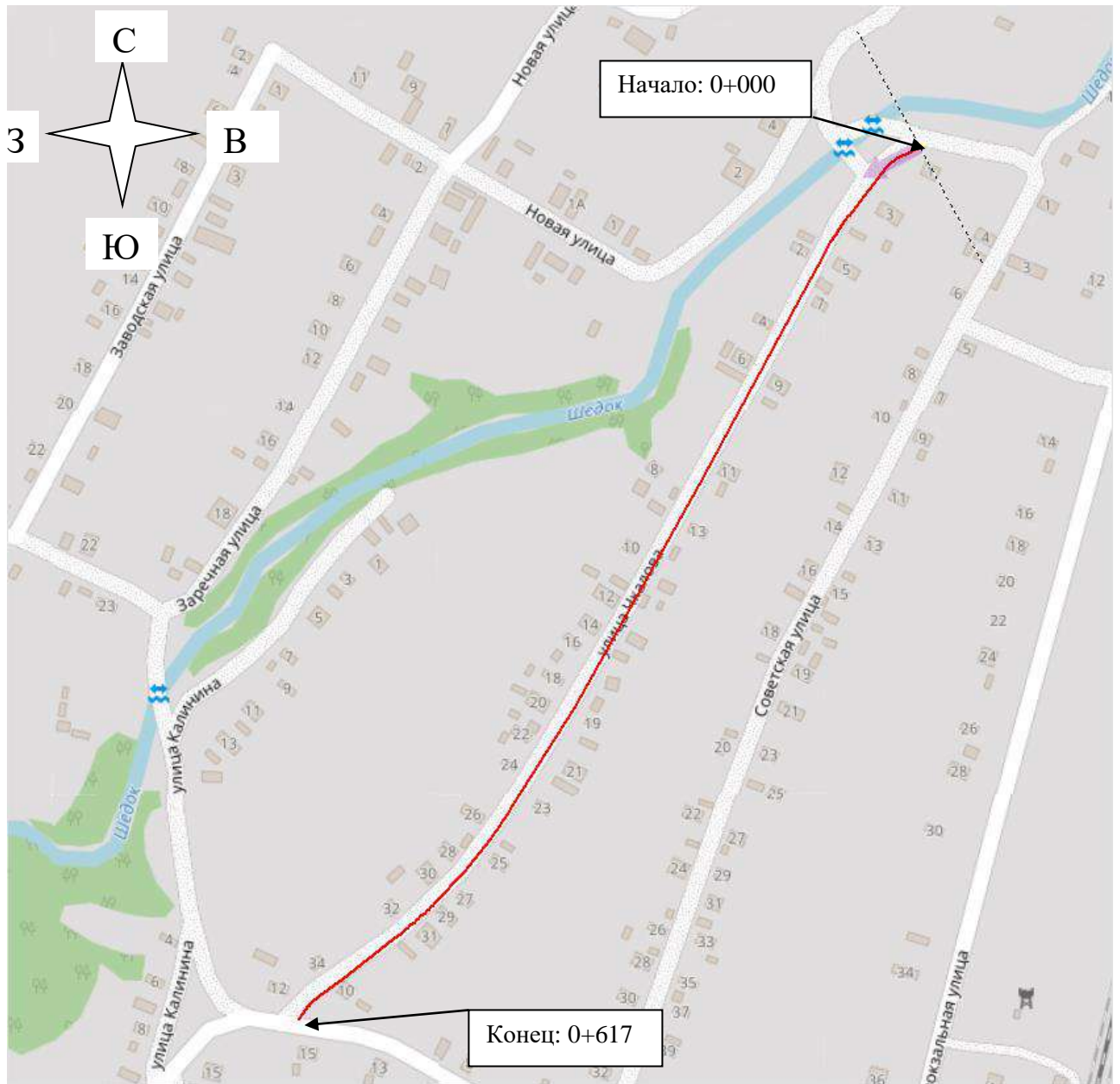
**Администрация Шедокского сельского поселения Мостовского района**

## **Технический паспорт**

**автомобильной дороги муниципального значения  
03233861 ОП- МП-019 "с. Шедок, ул. Чкалова"**

Составлен по состоянию на 2025 г.

# 1. Схема автомобильной дороги



## 2. Общие данные об автомобильной дороге

2.1. **Наименование** автомобильная дорога муниципального значения 032238615 ОП МП с.Шедок, ул. Чкалова

2.2. **Участок дороги** от км 0,000 до км 0,617

2.3. **Протяжённость дороги (участка)**

Начало дороги (участка), км	Конец дороги (участка), км	Общая протяжённость, км			В том числе участков		
		дороги (участка)	подъездов (обходов)	дороги вместе с подъездами (обходами)	обслуживаемых дорожной организацией	находящихся в ведении городов	совмещённых
1	2	3	4	5	6	7	8
0,000	0,617	0,617	0,000	0,617	0,617	0,617	

### 2.4. Наименование подъездов (обходов) и их протяжённость

Наименование подъезда (обхода)	Место примыкания подъездов (начало обходов), км	Протяжённость, км
1	2	3
Транспортные развязки		

### 2.5. Категория дороги (участка), подъездов

Наименование дороги (участка) или подъезда	Начало, км	Конец, км	Категория дороги (участка) или подъезда
1	2	3	4
с.Шедок, ул. Чкалова	0,000	0,617	Местные улицы сельского поселения

### 2.6. Краткая историческая справка

Автомобильная дорога улица Чкалова расположена в селе Шедок, входящего в состав Шедокского сельского поселения Мостовского района Краснодарского края. Дата строительства не известна.

Выполненных ремонтных работ, изменений геометрии дороги – не проводилось.

Экономическое значение - предназначена для проезда к жилой застройки жителей поселения.

Административное значение дороги – местная общего пользования, муниципальная.

Связь автомобильной дороги с железнодорожными, водными путями – отсутствует.

Начало автомобильной дороги: в районе дома по адресу ул. Чкалова, 12.

Окончание автомобильной дороги: в районе дома по адресу ул. Чкалова, 1.

Среднесуточную интенсивность и состав движения – информация у владельца автомобильной дороги отсутствует. Работы по учёту интенсивности для автомобильной дороги не проводились (в рамках выданного технического задания).

### 2.7. Дорожные организации, обслуживающие автомобильную дорогу

Год	Наименование первичной дорожной организации	Местоположение первичной дорожной организации, км+	Наименование населённого пункта, в котором расположена дорожная организация	Обслуживаемый участок			Подъезды		Итого протяжённость обслуживаемого участка дороги и подъездов, км
				Начало, км	Конец, км	Протяжённость, км	Число	Протяжённость, км	
1	2	3	4	5	6	7	8	9	10
2025 г.	Администрация Шедокского сельского поселения Мостовского района		352560 Мостовский район с.Шедок ул.Ленина 22	0,000	0,617	0,617			0,617

**2.8. Таблица основных расстояний (в целых километрах)**

Километраж от начала дороги	Протяжённость участков, находящихся в ведении городов	Наименование населённых пунктов	с. Шедок		
1	2	3	4	5	6
0,000	0,617	с. Шедок			





#### 4.3.2. Протяжённость покрытий

Типы покрытий		Протяжённость (км) на 01.03.2025					
		2025 г.	2026 г.	20__ г.	20__ г.	20__ г.	
<b>1. Усовершенствованные</b>	цементобетонные	нет	нет				
	асфальтобетонные	нет	нет				
	В том числе:	<i>горячие</i>	нет	нет			
		<i>тёплые</i>	нет	нет			
		<i>холодные</i>	нет	нет			
	щебёночные и гравийные, обработанные органическими вяжущими	нет	нет				
	мостовые из мозаики и брусчатки	нет	нет				
прочие	нет	нет					
<b>2. Переходные</b>	щебёночные	нет	нет				
	гравийные	0,617	0,617				
	покрытия из грунтов и местных каменных материалов, обработанных вяжущими	нет	нет				
	мостовые из булыжного и колотого камня	нет	нет				
	прочие	нет	нет				
<b>3. Низшие</b>	грунтовые, укрепленные или улучшенные различными местными материалами	нет	нет				
	грунтовые профилированные	нет	нет				
	грунтовые естественные	нет	нет				
	прочие	нет	нет				

#### 4.4. Характеристика профиля и трассы: радиусы кривых и уклоны, не отвечающие требованиям СНиПов для данной категории дороги

На 01.03.2025	Число кривых с радиусом менее допустимого, шт.	Суммарная длина кривых с радиусами менее допустимых, км	Число участков с уклонами, превышающими допустимые, шт.	Длина участков с уклонами, превышающими допустимые, км.
1	2	3	4	5
2025 г.	нет	нет	нет	нет
2026 г.	нет	нет	нет	нет
20__ г.				
20__ г.				
20__ г.				

#### 4.5. Протяжённость участков повышенной трудности содержания

Характер участков	Протяжённость (км) на 01.03.2025					
	2025 г.	2026 г.	20__ г.	20__ г.	20__ г.	20__ г.
Оползневые	нет	нет				
Затопляемые	нет	нет				
Вечномерзлотные	нет	нет				
Снегозаносимые	нет	нет				









**4.10. Искусственные сооружения**

**4.10.1. Сводная ведомость наличия мостов (путепроводов)**

Виды сооружений	Материалы сооружений	Длина, м.	Наличие (шт./п.м) на 01.03.2025					
			2025 г.	2026 г.	20 __ г.	20 __ г.	20 __ г.	20 __ г.
1	2	3	4	5	6	7	8	9
Мосты	Металлические и сталежелезобетонные	до 25						
		25 - 100						
		более 100						
		Итого:	нет	нет				
	Железобетонные	до 25						
		25 - 100						
		более 100						
		Итого:	нет	нет				
	Бетонные и каменные	до 25						
		25 - 100						
		более 100						
		Итого:	нет	нет				
	Разнородные по материалам	до 25						
		25 - 100						
		более 100						
		Итого:	нет	нет				
	Деревянные	до 25						
		25 - 100						
		более 100						
		Итого:	нет	нет				
	Наплавные	до 25						
		25 - 100						
		более 100						
		Итого:	нет	нет				
Путепроводы	Металлические и сталежелезобетонные	до 25						
		25 - 100						
		более 100						
		Итого:	нет	нет				
	Железобетонные	до 25						
		25 - 100						
		более 100						
		Итого:	нет	нет				
ВСЕГО			нет	нет				

**4.10.2. Сводная ведомость наличия тоннелей, галерей и пешеходных переходов**

Виды сооружений	Наличие (шт./п.м) на 01.03.2025					
	2025 г.	2026 г.	20 __ г.	20 __ г.	20 __ г.	20 __ г.
1	2	3	4	5	6	7
Тоннели	нет	нет				
Галереи	нет	нет				
Пешеходные переходы, всего	нет	нет				
В том числе: наземные	нет	нет				
подземные	нет	нет				

**4.10.3. Сводная ведомость наличия труб**

Виды сооружений	Наличие (шт./п.м) на 01.03.2025						
	2025 г.	2026 г.	20__ г.	20__ г.	20__ г.	20__ г.	20__ г.
1	2	3	4	5	6	7	8
Металлические	нет	нет					
Железобетонные	нет	нет					
Бетонные	нет	нет					
Каменные	нет	нет					
Деревянные	нет	нет					
Прочие	нет	нет					
ИТОГО	нет	нет					

**4.10.4. Сводная ведомость наличия паромных переправ**

Виды сооружений	Наличие (шт./м рабочего хода) на 01.03.2025						
	2025 г.	2026 г.	20__ г.	20__ г.	20__ г.	20__ г.	20__ г.
1	2	3	4	5	6	7	8
Самоходные	нет	нет					
Буксирные	нет	нет					
Канатные	нет	нет					
Навесные	нет	нет					
Прочие	нет	нет					
ИТОГО	нет	нет					

**4.10.5. Сводная ведомость наличия подпорных стен**

Материалы сооружений	Наличие (шт./м) на 01.03.2025						
	2025 г.	2026 г.	20__ г.	20__ г.	20__ г.	20__ г.	20__ г.
1	2	3	4	5	6	7	8
Железобетонные и бетонные	нет	нет					
Каменные	нет	нет					
Деревянные	нет	нет					
Прочие	нет	нет					
ИТОГО	нет	нет					

**4.10.6. Сводная ведомость снегозащитных и декоративных лесонасаждений**

Виды лесонасаждений	Протяжённость (км) на 01.03.2025						
	2025 г.	2026 г.	20__ г.	20__ г.	20__ г.	20__ г.	20__ г.
1	2	3	4	5	6	7	8
Снегозащитные	нет	нет					
Всего:							
В том числе:							
одно-двухрядные	нет	нет					
трёх-четырёхрядные	нет	нет					
пяти-шестирядные	нет	нет					
семи-восьмирядные	нет	нет					
Декоративные, шт./км.	нет	нет					

**4.10.7. Сводная ведомость тротуаров и пешеходных дорожек**

Наименование	Протяжённость (км) на 01.03.2025						
	2025 г.	2026 г.	20__ г.	20__ г.	20__ г.	20__ г.	20__ г.
1	2	3	4	5	6	7	8
Тротуары	нет	нет					
Пешеходные дорожки	нет	нет					
Велосипедные дорожки	нет	нет					
Пешеходные лестницы	нет	нет					

**4.10.8. Сводная ведомость укрепления обочин**

Наименование	Протяжённость (км) на 01.03.2025						
	2025 г.	2026 г.	20__ г.	20__ г.	20__ г.	20__ г.	20__ г.
1	2	3	4	5	6	7	8
Укреплённые обочины, всего	нет	нет					
В том числе:							
щебнем	нет	нет					
гравием	нет	нет					
бетоном	нет	нет					
камнем, обработанным вяжущим	нет	нет					
асфальтобетоном	нет	нет					
неоднородными материалами	нет	нет					
прочими	нет	нет					

**4.10.9. Сводная ведомость съездов (въездов)**

Тип покрытия съезда (въезда)	Протяжённость (шт./м) на 01.03.2025					
	2025 г.	2026 г.	20__ г.	20__ г.	20__ г.	20__ г.
1	2	3	4	5	6	7
Асфальтобетонное	нет	нет				
Бетонное	нет	нет				
Булыжная мостовая	нет	нет				
Щебёночное	нет	нет				
Гравийное	нет	нет				
Прочее	нет	нет				
ВСЕГО	нет	нет				

## 5. Денежные затраты и основные объёмы выполнения работ

### 5.1. Денежные затраты

Виды денежных затрат, тыс. руб.	2025 г.	2026 г.	20 __ г.	20 __ г.	20 __ г.	20 __ г.	20 __ г.
1	2	3	4	5	6	7	8
По эксплуатационной смете, всего	нет	нет					
В том числе на:							
капитальный ремонт	нет	нет					
ремонт	нет	нет					
содержание	нет	нет					
озеленение	нет	нет					
По смете капиталовложений, всего	нет	нет					
В том числе на:							
строительство	нет	нет					
реконструкция	нет	нет					
ВСЕГО	нет	нет					







**ВЕДОМОСТЬ**  
**наличия коммуникаций, находящихся в пределах полосы отвода на автомобильной дороге**  
**"с.Шедок, ул. Чкалова"**  
**муниципального значения по состоянию на 01.03.2025**

Местоположение, км		Место пересечения, км <sup>+</sup>	Наименование*	Ведомственная принадлежность (минсвязь, минжилкомхоз и др.)	Расстояние от бровки до коммуникаций, м	
начало	конец				справа	слева
1	2	3	4	5	6	7
0,002	0,598		Воздушная ЛЭП низкого напряжения		4,00	3,47

\* кабель связи, воздушные линии связи, ЛЭП, газопровод, канализация и др.

**ВЕДОМОСТЬ**  
**размеров полосы отвода на автомобильной дороге**  
**"с.Шедок, ул. Чкалова"**  
**муниципального значения по состоянию на 01.03.2025**

Участок дороги		Протяжённость, км	Размеры полосы отвода, м		Наименование, номер и дата документа отвода земель	Сведения о натурном закреплении границ полосы
от км	до км		справа от оси дороги	слева от оси дороги		
1	2	3	4	5	6	7
0,000	0,617	0,617	7	7	-	-

Итого:	На дату	Всего		Из них на балансе	
		Количество, шт	Протяжённость, км	Количество, шт	Протя
	01.03.2025	1	0,617	1	0,617
	01.02.2026	1	0,617	1	0,617

\*-размеры полосы отвода уточнить после постановки на кадастровый учёт